

3M Science.
Applied to Life.™

Commercial Cleaning Solutions





Commercial Cleaning Solutions Contents

-  **2 3M Ideal Mating System**
-  **6 3M Safety-Walk™ Tapes**
-  **8 3M Sorbent**
-  **12 Scotch-Brite™ Floor Pads**
-  **15 Floor Care & Cleaning Chemicals**
-  **24 Cleaning Tools & Accessories**
-  **27 Scotch-Brite™ Cleaning Products & Accessories**

3M Ideal Matting System

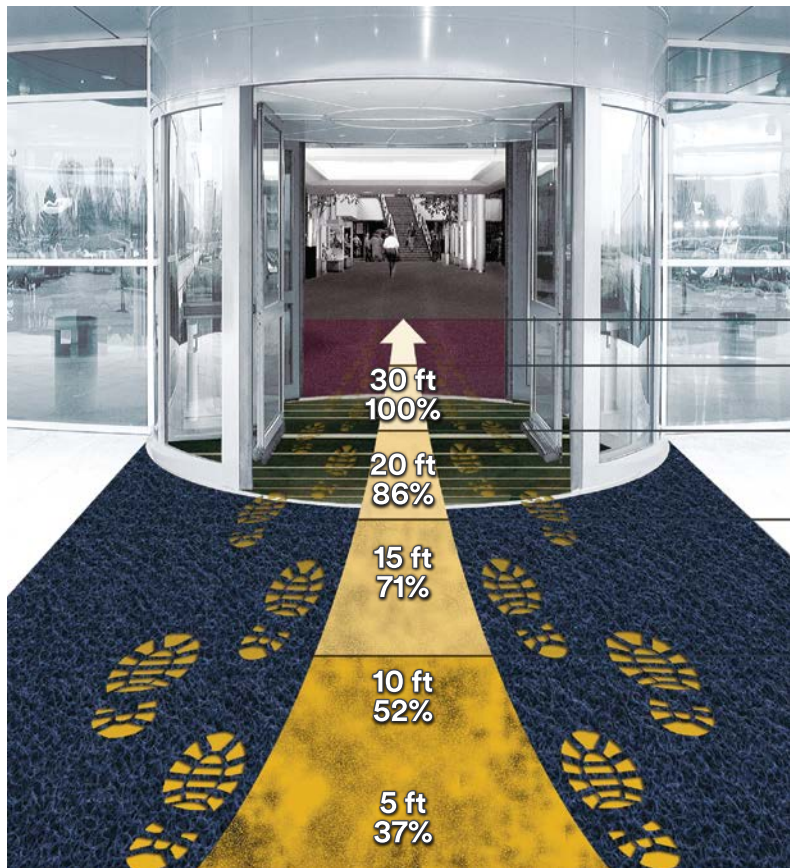
พรมดักฝุ่นและกันลื่นแบบครบวงจร

หยุดฝุ่นไว้หน้าอาคาร ด้วยพรมดักฝุ่น 3เอ็ม

ด้วยระบบการพัฒนาผลิตภัณฑ์พรมดักฝุ่นที่ครบวงจร พรมดักฝุ่น 3เอ็ม สามารถเก็บฝุ่นจากรองเท้าที่ก้าวเดินไป และเส้นใยยังปกปิดฝุ่นไม่ให้เห็นบนผิวหน้าพรม ทำให้ทางเข้าดูสะอาดสวยงามอยู่เสมอ

พรมดักฝุ่นและกันลื่นแบบครบวงจรของ 3เอ็ม จะช่วยให้ท่านลดค่าใช้จ่ายในการทำความสะอาด ค่าบำรุงรักษา พื้นผิวอาคาร และช่วยให้พื้นผิวอาคารสะอาดสวยงามอยู่เสมอ พรมดักฝุ่นแบบครบวงจรของ 3เอ็ม คือ

- เป็นพนักงานรักษาความสะอาดที่ทำงานให้ท่านตลอด 24 ชั่วโมง
- เป็นหัวใจสำคัญของการป้องกันและบำรุงรักษาความสะอาดให้กับพื้นอาคาร
- เป็นด่านแรกที่คอยป้องกันฝุ่นและสิ่งสกปรกทั้งหลาย



ท่านทราบหรือไม่ว่า

- พรมดักฝุ่นที่ทำจากโวนิลของ 3เอ็ม สามารถดักฝุ่นและสิ่งสกปรกได้มากกว่าพรมอื่นๆ ถึง 78%
- พรมใยสังเคราะห์ Carpet Mat สามารถซึมซับความชื้นได้มากกว่าพรมตกแต่งทั่วไปถึง 71%
- 85% ของฝุ่นและสิ่งสกปรกภายในอาคารทั่วไปมาจากสิ่งๆ ที่ติดมากับรองเท้าที่เหยียบย่ำเข้ามาในอาคาร
- กรวด หิน ดิน ทราย ฝุ่นละออง และสิ่งสกปรกต่างๆ เป็นสาเหตุสำคัญทำให้พรมตกแต่ง (Carpet) และพื้นอาคารเกิดความเสียหาย
- การปูพรมเป็นทางยาวประมาณ 30 ฟุตขึ้นไป จึงจะสามารถดักฝุ่นจากรองเท้าได้เกือบ 100%

คุณสมบัติของผลิตภัณฑ์พรมดักฝุ่น 3เอ็ม

พิชิตฝุ่น และซ่อนฝุ่นผิวหน้า : ดักฝุ่นจากรองเท้าให้หมดไป บริเวณทางเข้าจะสะอาดดูสวยงามอยู่เสมอ

สะดวก : สามารถทำความสะอาดได้ง่าย เพียงคว้าฝุ่นและสิ่งสกปรกจะร่วงลงมา

สวยงาม : ออกแบบพิถีพิถันเหมือนวัสดุตกแต่งอาคารมีสีสันหลากหลาย

เพิ่มความปลอดภัย : ลดอุบัติเหตุการลื่นล้มจากการสัญจรไปมาบนพื้นผิวที่สกปรกต่างๆ

3M Nomad™ Scraper Matting 7150 / 6850 / 6050



พรมดักฝุ่นไวนิล โครงสร้าง Loop สามารถดักฝุ่นจากรองเท้าได้ดี ชนิดมีแผ่นยางรองรับ ทำให้ฝุ่นและสิ่งสกปรกไม่ตกผ่านไบบนพื้น แต่จะถูกกักเก็บไว้ภายในพรม ซ่อนฝุ่นและสิ่งสกปรกได้ดี ทำให้ด้านหน้าผิวพรมสะอาดและสวยงามอยู่เสมอ

3M Nomad™ Scraper Matting 7150 พรมดักฝุ่นไวนิลสำหรับอาคาร รุ่น 7150

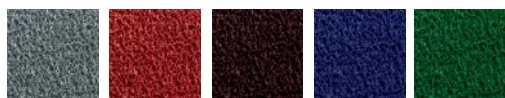
เส้นใยไวนิลมีขนาดเส้นผ่านศูนย์กลางขนาดใหญ่
เหมาะสำหรับ : บริเวณทางเข้า-ออกอาคารที่มีการสัญจรไปมา มากกว่า 500 คน/วัน



เทา

3M Nomad™ Scraper Matting 6850 พรมดักฝุ่นไวนิลสำหรับอาคาร รุ่น 6850

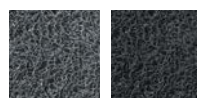
เส้นใยไวนิลมีขนาดเส้นผ่านศูนย์กลางขนาดกลาง
เหมาะสำหรับ : บริเวณทางเข้า-ออกอาคารที่มีการสัญจรไปมา ระหว่าง 300-500 คน/วัน



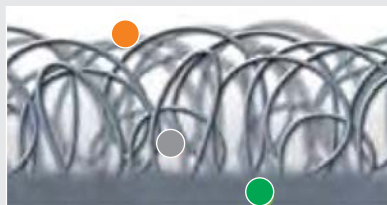
เทา แดงเข้ม น้ำตาล น้ำเงิน เขียว

3M Nomad™ Scraper Matting 6050 พรมดักฝุ่นไวนิลสำหรับอาคาร รุ่น 6050

เส้นใยไวนิลมีขนาดเส้นผ่านศูนย์กลางขนาดเล็ก
เหมาะสำหรับ : บริเวณทางเข้า-ออกอาคารที่มีการสัญจรไปมา น้อยกว่า 300 คน/วัน



เทา ดำ



- โครงสร้างของเส้นใยปลายเปิดทำให้ดึงฝุ่น สิ่งสกปรกได้ดีแล้วร่วงสู่ด้านล่างได้รวดเร็ว
- เส้นใยเป็นห่วงจึงยึดฝุ่นสะกดกเหมือนแปรง บัดฝุ่นจากรองเท้า
- มีแผ่นรองรับด้านล่าง ฝุ่นไม่ลงสู่พื้น ทำให้พื้นผิวสะอาดไม่เป็นรอยจากการสัญจร

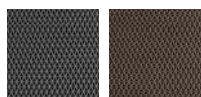
การทำความสะอาด :
ใช้น้ำฉีดล้าง / ดูดฝุ่น - คิว่าและสะบัด



3M Safety-Walk™ Wet Area Matting 3200T พรมกันลื่นบริเวณพื้นเปียก รุ่น 3200T

เป็นพรมไวนิลที่ไม่มีแผ่นรองรับ มีลักษณะโครงสร้างเป็นรูปตัว Z ที่มีความทนทาน ให้ความนุ่มเท้า จึงสามารถเหยียบด้วยเท้าเปล่าได้ ทนทานต่อสารคลอรีน เชื้อรา และเชื้ออ

เหมาะสำหรับ : บริเวณสระน้ำ ห้องพักนักกีฬา ห้องเก็บของนักกีฬา ห้องเขาวัวน้ำ และบริเวณที่มีน้ำเปียกมาก ๆ และโรงงานต่าง ๆ ที่มีข้อแช่เท้าคลอรีนก่อนเข้าโรงงาน



เทา น้ำตาล



3M Nomad™ Entrap Anti-Slip Matting 9100 พรมกันลื่น รุ่น 9100

ด้วยโครงสร้างรูปตัว Z ที่หนาเป็นพิเศษ สามารถดักฝุ่น และสิ่งสกปรกได้เป็นอย่างดี ประกอบกับผิวที่ราบเรียบ รถเข็นจึงสามารถเข็นผ่านได้อย่างสะดวก จึงเหมาะอย่างยิ่งในการที่จะวางไว้บริเวณที่ต้องการดักฝุ่นพร้อมๆ กับมีรถเข็นผ่าน เช่น โรงพยาบาล ห้างสรรพสินค้า โรงงาน เป็นต้น



เทา



3M Oil Trap Mat พรมจับคราบน้ำมัน

พรมสำหรับจับคราบน้ำมันที่ติดรองเท้า เหมาะสำหรับงานห้องครัว งานซ่อมบำรุง ที่มีคราบน้ำมัน สะดวกต่อการใช้งาน ไม่ต้องซักทำความสะอาด เพียงแค่เปลี่ยนแผ่นรีฟิลทดแทน

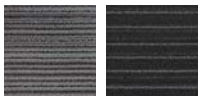
ขนาด : 3 x 5 ฟุต



3M Nomad™ High Traffic Carpet Matting 8900 พรมดักฝุ่น รุ่น 8900

โครงสร้างเส้นใยคู่ระหว่างในลอนชั้นดีและโอเลฟินส์ผสมกันเข้าด้วยกัน มีความหนาแน่นสูง เพื่อการจับน้ำและดักจับฝุ่นละอองได้ดี สามารถทำความสะอาดได้ง่าย มีแผ่นรองรับ PVC ช่วยป้องกันสิ่งสกปรกลงสู่พื้น สามารถใช้ในพื้นที่ที่มีการสัญจรด้วยเท้า รถเข็น และรถวีลแชร์ได้

เหมาะสำหรับ : การใช้งานภายในอาคารหรือทางเข้าอาคารที่มีการสัญจรหนาแน่น สามารถรับการสัญจรได้ถึง 2,700 คนต่อวัน



เทา

ดำ



3M Nomad™ Carpet Matting 6900 พรมดักฝุ่น รุ่น 6900

โครงสร้างเส้นใยโอเลฟินส์ ลวดลายรูปทรงกากบาทที่มีความสวยงาม ซ่อนสิ่งสกปรก และฝุ่นได้อย่างมีประสิทธิภาพ จับความชื้นและป้องกันการลื่นได้เป็นอย่างดี

เหมาะสำหรับ : การใช้งานภายในอาคารที่มีการสัญจรหนาแน่นปานกลาง สามารถรับการสัญจรได้ถึง 1,000 คนต่อวัน



เทา

น้ำตาล



3M Nomad™ Carpet Matting 3100N

พรมดักฝุ่น รุ่น 3100N

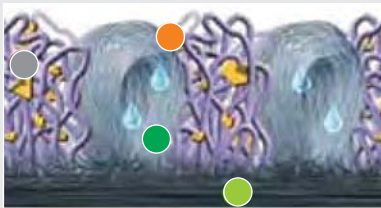
ประกอบด้วยเส้นใยโพลีเอสเตอร์และโพลีโพรพิลีนผสมกัน สามารถดักฝุ่นละอองและซับน้ำได้เป็นอย่างดี มีแผ่นยางรองรับ

เหมาะสำหรับ : วางภายในอาคาร เช่น ทางเดินภายในอาคารหรือทางเข้าอาคาร



เทา

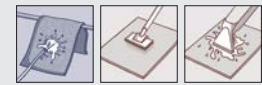
แดง



- ทำจากเส้นใยปลายห่วงหลายขนาดทำให้กักปิดฝุ่นสิ่งสกปรกได้หลากหลาย
- เส้นใยที่เป็นห่วงขนาดใหญ่จะดึงฝุ่นจากรองเท้าได้สะดวก
- เส้นใยขนาดเล็กๆ สามารถซับน้ำได้ดี
- แผ่นรองรับด้านหลังทำจากพีวีซีอย่างดี ช่วยป้องกันฝุ่นลงสู่พื้น และลดการเลื่อนไหลไปมาจากการสัญจร

การทำความสะอาด :

ใช้น้ำฉีดล้าง / ดูดฝุ่น - คิวและสะบัด / ชักแบบพรมทั่วไป



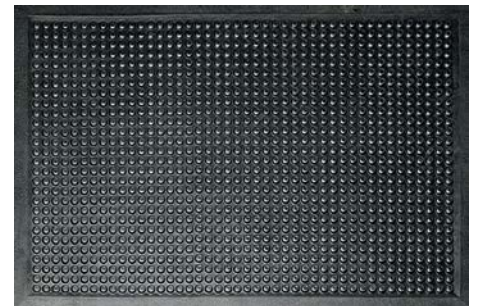
3M Comfort Mat

พรมลดความเมื่อยล้าและกันลื่น รุ่น คอมฟอร์ท

- พรมชนิดนี้สามารถช่วยลดความเมื่อยล้า และลดอุบัติเหตุการลื่นล้มบริเวณพื้นลื่นและเปียก
- เหมาะกับบริเวณที่ต้องยืนทำงานนานๆ เช่น บริเวณเตรียมอาหารหน้าเครื่องจักรหรือเคาน์เตอร์คิดเงิน
- มีคุณสมบัติทนต่อเชื้อราและเห็บ ทนทานต่อสารเคมี
- ขนาด 2 x 3 ฟุต



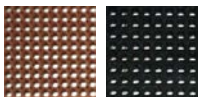
ดำ



3M CCD Work Area Mat

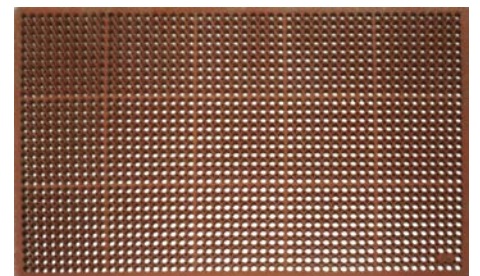
พรมลดความเมื่อยล้าและกันลื่น รุ่น ซีซีดี

- วัสดุทำมาจากยางธรรมชาติทำให้ทนทานต่อน้ำมันและเหงื่อ ไม่แห้งแข็ง ไม่บวม ไม่มีกลิ่นอับชื้นและเชื้อรา
- โครงสร้างเป็นรูรูปวงกลมเพื่อช่วยในการระบายน้ำได้ดีและง่ายต่อการทำความสะอาด อีกทั้งโครงสร้างดังกล่าวยังช่วยให้กระจายแรงทำให้ลดความเมื่อยล้าได้อย่างมีประสิทธิภาพ
- เหมาะสำหรับพื้นที่เปียกและห้องครัว
- ขนาด 3 X 5 ฟุต



แดงอิฐ

ดำ



3M Safety-Walk™ Slip-Resistant Tapes

เปกกันลื่น

3M Safety-Walk™ Slip-Resistant Coarse Tread 710

เปกกันลื่นความหยาบสูงมาก รุ่น 710

- เม็ดแร่ขนาดใหญ่ และหยาบสูงมากบนแผ่นเรซิน
- พื้นผิวเม็ดแร่แข็งแรงทนทาน
- เหมาะกับบริเวณพื้นเรียบที่มีการสัญจรไปมาสูง พื้นเอียง บริเวณที่มีน้ำมัน หรือที่มีรถเข็นผ่าน
- ขนาด 4 นิ้ว x 30 ฟุต



ดำ

3M Safety-Walk™ Slip-Resistant General Purpose

เปกกันลื่นความหยาบสูง รุ่น 610, 613, 620, 630

- เม็ดแร่ขนาดเล็ก และหยาบมากบนแผ่นเรซิน
- พื้นผิวเม็ดแร่แข็งแรงทนทาน
- เหมาะกับบริเวณพื้นเรียบที่มีการสัญจรไปมาสูงพื้นเอียง บริเวณที่มีน้ำมัน หรือที่มีรถเข็นผ่าน



รุ่น	ขนาด
610 สีดำ	3/4 นิ้ว x 60 ฟุต
	2 นิ้ว x 60 ฟุต
	6 นิ้ว x 60 ฟุต
	48 นิ้ว x 60 ฟุต
613 สีเหลืองดำ	1 นิ้ว x 60 ฟุต
	2 นิ้ว x 60 ฟุต
	6 นิ้ว x 60 ฟุต
620 สีใส	1 นิ้ว x 60 ฟุต
	2 นิ้ว x 60 ฟุต
630 สีเหลือง	2 นิ้ว x 60 ฟุต
	4 นิ้ว x 60 ฟุต



ดำ เหลืองดำ ไส เหลือง



3M Safety-Walk™ Lite เทปกันลื่น รุ่น เรืองแสง

- มีแถบสารเรืองแสง เพิ่มความปลอดภัยแม้อยู่ในความมืด
- เม็ดแร่ขนาดเล็ก และหยาบมากบนแผ่นเรซิน
- พื้นผิวเม็ดแร่แข็งแรง ทนทาน
- เหมาะกับบริเวณที่มีการสัญจรไปมาสูง พื้นเอียง ทางออกฉุกเฉิน และบันไดหนีไฟ
- ขนาด 2 นิ้ว x 20 เมตร



ดำพร้อมแถบเรืองแสง



3M Safety-Walk™ Slip-Resistant 370 เทปกันลื่น รุ่น 370

- เทปกันลื่นมีความหยาบปานกลาง มีความทนทานสูง ยึดหยุ่นได้ดี
- พื้นผิวอ่อนนุ่มเป็นพิเศษ จึงสามารถเดินบนเทปกันลื่นด้วยเท้าเปล่าได้
- เหมาะกับห้องออกกำลังกาย สระว่ายน้ำ ทางเดินบนเรือ พื้นเอียง
- ขนาด 1 นิ้ว x 60 ฟุต และ ขนาด 2 นิ้ว x 60 ฟุต



เทา



3M Safety-Walk™ Slip-Resistant 220 เทปกันลื่น รุ่น 220

- เทปกันลื่นความหยาบน้อย ยึดหยุ่นได้ดี
- พื้นผิวอ่อนนุ่ม เดินได้ด้วยเท้าเปล่า
- ใช้กาวยอะคริลิก จึงทนความชื้นได้ดี
- เหมาะสำหรับติดบริเวณห้องน้ำ อ่างอาบน้ำ ห้องเปลี่ยนเสื้อผ้า ห้องครัว ห้องน้ำ ทางเดินบนเรือ กระดานโต้คลื่น
- ขนาด 1 นิ้ว x 60 ฟุต

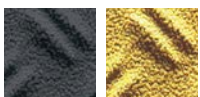


ใส



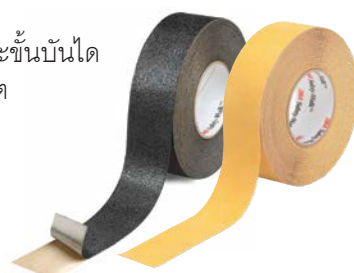
3M Safety-Walk™ Slip-Resistant Conformable เทปกันลื่นสำหรับใช้กับพื้นผิวไม่เรียบ รุ่น 510, 530

- เม็ดแร่ขนาดเล็ก และหยาบมากบนแผ่นอะลูมิเนียม
- เหมาะกับพื้นผิวไม่เรียบ เช่น พื้นเอียง พื้นตาไก่ และขั้นบันได
- รุ่น 510 (สีดำ) : 2 นิ้ว x 60 ฟุต และ 6 นิ้ว x 60 ฟุต
- รุ่น 530 (สีเหลือง) : 2 นิ้ว x 60 ฟุต



ดำ

เหลือง



3M Sorbent

วัสดุดูดซับน้ำมันและสารเคมีเหลว



Petroleum Sorbent

วัสดุดูดซับน้ำมัน และสารเคมีเหลวที่ไม่ละลายน้ำ

ใช้กำจัดสารเคมีเหลวจำพวกน้ำมัน และสารเคมีที่ไม่ละลายน้ำ ซึ่งรั่วไหลออกจากแหล่งเก็บเพื่อรักษาสภาพแวดล้อม

- ใช้ได้ดีทั้งบนบกและในแหล่งน้ำ เช่น แม่น้ำ รางระบายน้ำ บ่อน้ำบาดาน้ำเสีย เป็นต้น
- รักษารูปทรงขณะลอยอยู่ในน้ำได้เป็นเวลานาน และทนอุณหภูมิได้ดี
- ริดน้ำมันออก แล้วนำวัสดุดูดซับและน้ำมันกลับมาใช้งานใหม่ได้อีก



สารเคมีเหลว
จำพวกน้ำมัน
(ไม่ละลายน้ำ)

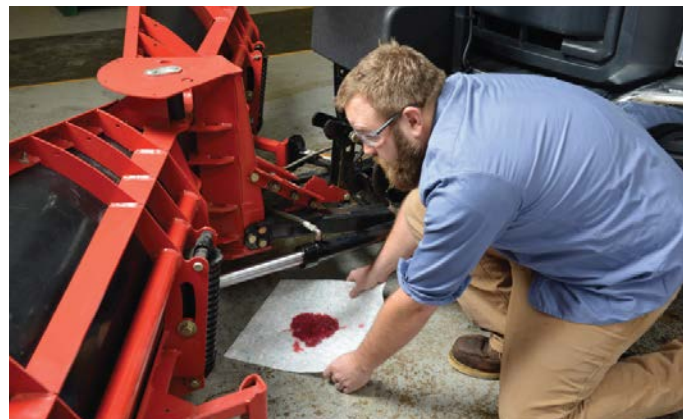


สารเคมีเหลว
ที่ไม่ละลายน้ำ



กรด-ด่าง
เข้มข้น

ชนิด	รุ่น	ขนาด	ความจุ	การบรรจุ
แผ่น (Pad)	HP-255	17" x 19"	2.49 ลิตร/แผ่น	50
	HP-156K	17" x 19"	1.42 ลิตร/แผ่น	200
ท่อน (Boom)	T-4	3" x 4'	3.79 ลิตร/ท่อน	12
	T-270	8" dia x 10'	75.71 ลิตร/ท่อน	4
หมอน (Pillow)	T-30	7" x 15"	2.48 ลิตร/ชิ้น 16	16
กล่องพับทบ (Folded)	P-FL 550DD	5" x 50'	39.75 ลิตร/กล่อง	3



Maintenance Sorbent

วัสดุดูดซับสารเคมีเหลวทั่วไป (Non-Aggressive Liquid)

- ใช้ดูดซับน้ำมัน สารเคมีเหลวที่ละลายน้ำ เช่น น้ำหล่อเย็น ที่รั่วไหลจากเครื่องจักรขณะทำงานตามปกติ
- ใช้แทนทราย ซี้เลื่อย ที่ก่อให้เกิดความสกปรก ดูแลรักษาความสะอาด ยากและอาจทำให้เครื่องจักรเสียหาย
- สะดวกกว่าการใช้ทราย ซี้เลื่อย เพียงนำไปวางรอบเครื่องจักร ที่รั่วไหลเป็นประจำ
- ประหยัดเวลาและแรงงานในการดูแลรักษาความสะอาด
- ใช้ซ้ำได้หลายครั้ง ช่วยลดปริมาณซากของเสียและประหยัดค่าใช้จ่าย



สารเคมีเหลว
จำพวกน้ำมัน
(ไม่ละลายน้ำ)



สารเคมีเหลว
ที่ละลายน้ำ



กรด-ด่าง
เข้มข้น



ชนิด	รุ่น	ขนาด	ความจุ	การบรรจุ
แผ่น (Pad)	M-PD 720GG	7 1/2" x 20 1/2"	1.19 ลิตร/แผ่น	100
ม้วน (Roll)	M-RL 15150DD	15 1/2" x 150'	117.35 ลิตร/ม้วน	1
ท่อน (Boom)	M-MB304	3"x4"	3.79 ลิตร/ท่อน	12
หมอน (Pillow)	M-PL715	7"x15"	2.48 ลิตร/ชิ้น	16
กล่องพับทบ (Folded)	M-FL 550DD	5"x50"	39.75 ลิตร/กล่อง	3



Chemical Sorbent วัสดุดูดซับสารเคมี

เพื่อควบคุมการแพร่กระจาย และกำจัดของเหลวที่เป็นอันตราย (Aggressive Liquid) ซึ่งรั่วไหลจากภาชนะบรรจุ

- ใช้ได้ดีกับสารเคมีทุกประเภท โดยเฉพาะอย่างยิ่งกรดและด่างเข้มข้นเพราะไม่ทำปฏิกิริยาเคมี
- สะดวกและรวดเร็ว ช่วยลดเวลาในการสัมผัสกับสารเคมีอันตรายเป็นเวลานาน ๆ
- ใช้งานได้ที่พื้นที่ในกรณีฉุกเฉิน เหมาะสำหรับห้องทดลองโกดังเก็บสารเคมี หรือเก็บประจำไว้ในรถบรรทุกของเหลวอันตราย



สารเคมีเหลว
จำพวกน้ำเป็น
(ไม่ละลายน้ำ)



สารเคมีเหลว
ที่ละลายน้ำ



กรด-ด่าง
เข้มข้น



ชนิด	รุ่น	ขนาด	ความจุ	การบรรจุ
แผ่น (Pad)	C-PD 914DD	9 1/4" x 14 1/2"	0.59 ลิตร/แผ่น	6 กล่อง (25 แผ่น/กล่อง)
ม้วน (Roll)	C-RL 15150DD	15 1/4" x 150'	117.35 ลิตร/ม้วน	1
ท่อน (Boom)	P-200	3"x4'	3.79 ลิตร/ท่อน	12
หมอน (Pillow)	P-300	7"x15"	2.48 ลิตร/ชิ้น	16
กล่องพับทบ (Folded)	C-FL 550DD	5" x 50'	39.75 ลิตร/กล่อง	3

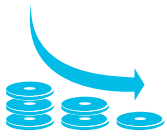


เกณฑ์การเลือกใช้วัสดุดูดซับ 3M Sorbent

Selection Guide		Maintenance Sorbent For use on land	Petroleum Sorbent For use on land and Water	Chemical Sorbent For use on land
✔ 3M Specialist Selection				
Does the liquid mix the water?	No		✔	
	Yes - Is it corrosive? NO	✔		
	YES			✔
HYDROCARBON OILS (น้ำมันชนิดไฮโดรคาร์บอน)				
Fuels (น้ำมันเตา) Petrol (เบนซิน) Diesel (ดีเซล) Motor Oils (น้ำมันเครื่อง)		2 nd Selection	✔	3 rd Selection
WATER SOLUBLE OILS (น้ำมันชนิดละลายน้ำได้)				
Hydraulic Fluids (น้ำมันไฮดรอลิก) Cutting Fluids (น้ำมันแปรรูปโลหะ) 2 nd Selection		✔	2 nd Selection	
MINERAL OILS (กลุ่มน้ำมันแร่พื้นฐาน)				
Mineral Oils (น้ำมันแร่พื้นฐาน)		2 nd Selection	✔	3 rd Selection
HYDROCARBON SOLVENTS (สารทำละลายไฮโดรคาร์บอน)				
Mineral Spirits (น้ำมันล้างประเภทน้ำมันแร่) Xylene (ไซลีน) Toluene (โทลูอีน) Turpentine (เทอร์เพนไทม์) Degreaser (สารล้างยางเหนียว)		3 rd Selection	2 nd Selection	✔
COOLANTS/HEAT TRANSFER FLUIDS (น้ำมันหล่อเย็น/สารถ่ายเทความร้อน)				
Ethers (อีเทอร์) Glycols (ไกลคอล) 2 nd Selection		✔		2 nd Selection
PAINTS (สี)				
Paints (สี)		✔		2 nd Selection
ALCOHOLS (แอลกอฮอล์)				
Ethanol (เอทานอล) Methylated Spirits (น้ำมันล้างเมทิลเลท)				✔
CHLORINATED SOLVENTS (สารทำละลายสารประกอบคลอรีน)				
Methylene Chloride (เมทิลีนคลอไรด์) Chloroform (คลอโรฟอร์ม)		2 nd Selection		✔
DILUTE ACIDS (กรดเจือจาง)				
Hydrochloric Acid (กรดไฮโดรคลอริก) Hydrofluoric Acid (กรดไฮโดรฟลูออริก) Sulphuric Acid (กรดซัลฟิวริก/กรดกำมะถัน)				✔
DILUTE ALKALIS (ด่างเจือจาง)				
Sodium Hydroxide (โซเดียมไฮดรอกไซด์)		2 nd Selection		✔
AGRICULTURAL CHEMICALS (สารเคมีทางการเกษตร)				
Pesticides (ยาฆ่าแมลง) Weedicides (ยาฆ่าวัชพืช) Herbicides (ยาปราบศัตรูพืช)		2 nd Selection		✔
CONCENTRATED ACIDS / ALKALIS (กรดและด่างเข้มข้น)		ติดต่อเจ้าหน้าที่ 3เอ็ม หมายเลขโทรศัพท์ 02-666-3666		

Scotch-Brite™ Floor Pads

แผ่นขัดพื้น



Fewer passes.

แผ่นขัดพื้น 3เอ็ม มีประสิทธิภาพในงานขัด ช่วยลดเวลาการทำงานได้รวดเร็วขึ้น



Consistent performance.

เส้นใยของแผ่นขัดพื้น 3เอ็ม มีความสม่ำเสมอสูง ช่วยให้ประสิทธิภาพในการทำสะอาดและขัดดูมีคุณภาพสูง



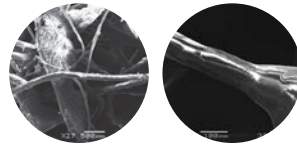
Longer life.

แผ่นขัดพื้น 3เอ็ม มีความทนทาน ใช้งานได้ยาวนานกว่าแผ่นขัดทั่วไปถึง 4 เท่า ช่วยประหยัดค่าใช้จ่าย



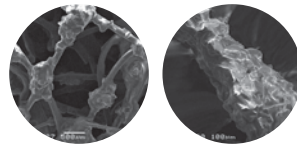
Fewer chemicals.

นวัตกรรมแผ่นขัดพื้น 3เอ็ม หลายรุ่น สามารถใช้ขัดกับน้ำเปล่า ช่วยให้การใช้น้ำยาเคมี



แผ่นขัดพื้นทั่วไป

- เส้นใยของแผ่นขัดทั่วไป เคลือบด้วยเรซินและเม็ดแร่ ไม่สม่ำเสมอทั่วทุกเส้น
- ขนาดของเส้นใยไม่สม่ำเสมอ ทำให้มีพื้นผิวสัมผัสที่น้อยกว่า



แผ่นขัดพื้น 3เอ็ม

- เส้นใยของแผ่นขัด 3เอ็ม เคลือบด้วยเรซินและเม็ดแร่ชนิดพิเศษ สม่ำเสมอ เป็นระเบียบทั่วแผ่นทุกเส้น
- แผ่นขัด 3เอ็ม ผลิตด้วยเส้นใยพิเศษ ทำให้มีพื้นผิวสัมผัสที่ดี

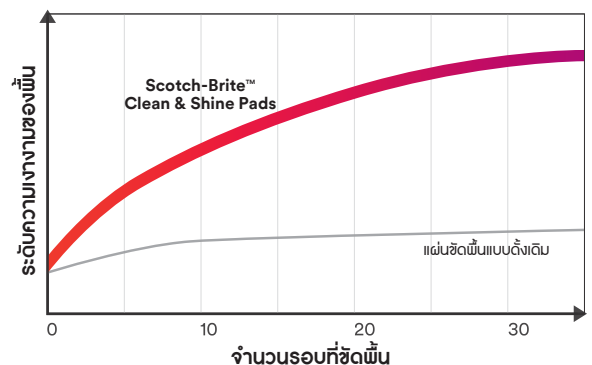
ทำความสะอาดและเสริมความเงาพื้นในขั้นตอนเดียว

Scotch-Brite™ Clean & Shine Pads

แผ่นขัดสำหรับทำความสะอาดและเสริมความเงาพื้น

เป็นแผ่นขัดที่ออกแบบมาสำหรับงานทำความสะอาดพื้นประจำวัน เมื่อใช้เป็นประจำทุกวันจะช่วยให้พื้นสะอาดและเงางามขึ้นเรื่อยๆ ทำให้การดูแลบำรุงรักษาพื้นง่ายขึ้น

- เหมาะสำหรับใช้กับพื้นผิวที่มีความเงามากหรือพื้นหมอง
- สามารถใช้งานร่วมกับน้ำเปล่าหรือน้ำยาทำความสะอาดประจำวัน ทั่วไปที่มีค่า PH เป็นกลาง
- ลบรอยดำได้เร็วกว่าแผ่นขัดทำความสะอาดแบบดั้งเดิมถึง 3 เท่า
- มีอายุการใช้งานยาวนานกว่าแผ่นขัดทำความสะอาดทั่วไป ช่วยลดต้นทุนโดยรวม และลดปริมาณขยะของเสีย
- สามารถใช้ได้กับทั้งพื้นผิวที่เคลือบเงาหรือไม่ได้เคลือบเงา เช่น VCT ไวนิล หิน หินขัด คอนกรีต หินอ่อน เสื้อผ้า น้ำมัน หินแกรนิต และยาง
- เหมาะสำหรับเครื่องขัดพื้นรอบด้า ทั่วไปหรือเครื่องขัดพื้นอัตโนมัติที่มีความเร็วรอบต่ำ



ความเร็วของเครื่องขัด : 175-600 รอบ/นาที

ล้างลอกแวกซ์ และขัดล้าง พื้นผิวหน้า	 <p>3M Black Stripping Pad 7200 แผ่นขัดล้างสีดำ</p> <ul style="list-style-type: none"> ใช้กับงานขัดล้างทำความสะอาดพื้นผิวและลอกพื้นเคลือบเงาเก่าออกได้ง่ายและรวดเร็ว เพื่อเตรียมพื้นสำหรับการลงเคลือบเงาใหม่ได้ทันที
	 <p>3M Blue Cleaner Pad 5300 แผ่นขัดสีน้ำเงิน</p> <ul style="list-style-type: none"> ใช้กับงานขัดล้างสิ่งสกปรกบนพื้นผิวและลบร่องรอยบนพื้นทั่วไปที่ไม่ได้เคลือบเงา
ทำความสะอาด	 <p>3M Red Buffer Pad 5100 แผ่นขัดสีแดง</p> <ul style="list-style-type: none"> ใช้ทำความสะอาดพื้นโดยไม่ทำลายเคลือบเงา ใช้เป็นแผ่นขัดเงาและลบรอยเปื้อน หรือขีดข่วนเล็กๆ น้อยๆ ได้อย่างรวดเร็ว
ขัดเงา	 <p>3M White Super Polish Pad 4100 แผ่นขัดสีขาว</p> <ul style="list-style-type: none"> ใช้ขัดเงาพื้นทั่วไปหรือพื้นเคลือบแวกซ์ ไม่ว่าจะขัดแห้งหรือใช้กับน้ำยาสเปรย์บัพฟ์ ช่วยทำให้พื้นเงางามอยู่เสมอ

ความเร็วของเครื่องขัด : 1,500-3,000 รอบ/นาที

ปิดเงาและ ลบรอย	 <p>3M Eraser Buffer Pad 3600 แผ่นขัดสีชมพู</p> <ul style="list-style-type: none"> ใช้ปิดเงาและลบรอยเปื้อนและรอยขีดข่วนได้อย่างรวดเร็ว ใช้ได้กับเคลือบเงาทุกประเภท ไม่ทำให้ฝุ่นละอองจากการขัดฟุ้งกระจาย
	 <p>3M Natural Blend Tan Pad 3500 แผ่นขัดขนหมูสีแทน</p> <ul style="list-style-type: none"> ลบรอยขีดข่วนและสิ่งสกปรกได้ดี ประกอบด้วยเส้นใยธรรมชาติและเส้นใยสังเคราะห์ เหมาะสำหรับบริเวณที่มีผู้คนสัญจรไปมาสูง หรือบริเวณที่มีคราบสกปรกมาก
ปิดเงา	 <p>3M Natural Blend White Pad 3300 แผ่นขัดขนหมูสีขาว</p> <ul style="list-style-type: none"> ลบรอยขีดข่วนและสิ่งสกปรกได้ดี ประกอบด้วยเส้นใยธรรมชาติและเส้นใยสังเคราะห์ เหมาะสำหรับบริเวณที่มีคราบสกปรกไม่มากนัก

3M Melamine Floor Pad แผ่นขัดสำหรับพื้นแกรนิตโต้

แผ่นขัดพื้นเมลามีน 3เอ็ม ถูกออกแบบมาเป็นพิเศษสำหรับการทำความสะอาดพื้นผิวที่มีรูพรุนชนิดต่างๆ ทั้งพื้นกระเบื้องเซรามิก แกรนิตโต้ กระเบื้องยาง VCT กระเบื้องยางใยหิน หินอ่อน หินขัด โดยสามารถทำความสะอาดได้ล้ำลึกและฟื้นฟูปรับสภาพพื้นผิวได้ดีกว่าแผ่นขัดทำความสะอาดทั่วไปในท้องตลาดถึง 5 เท่า

แผ่นขัดพื้นเมลามีน 3เอ็ม เปลี่ยนการทำงานที่ยุงยากให้เป็นเรื่องง่าย สามารถขจัดคราบสิ่งสกปรกที่ฝังแน่นโดยไม่ทำให้เกิดริ้วรอยบนพื้นผิว เป็นแผ่นขัดทำความสะอาดประสิทธิภาพสูง เพียงใช้ร่วมกับน้ำเปล่า และสำหรับคราบสกปรกฝังแน่นมาก ให้ใช้ร่วมกับน้ำสบู่อ่อนๆ จะช่วยลดเวลาการทำงานได้เร็วขึ้น



พื้นผิวที่แนะนำ

กระเบื้องยางใยหิน พื้นหินขัด คอนกรีตขัด หิน หินอ่อน กระเบื้องที่ผ่านการเผาพื้นผิวที่มีรูพรุนขนาดเล็ก เช่น เซรามิก แกรนิตโต้

ข้อแนะนำในการใช้งาน

- แผ่นมีขนาดมาตรฐาน สามารถใช้ติดเข้ากับแป้นจับแผ่นขัดพื้นทั่วไปได้ทันที
- สำหรับการทำความสะอาดพื้นที่กว้างขนาดใหญ่ ไม่จำเป็นต้องล้างทำความสะอาดแผ่นเมลามีนระหว่างการใช้งาน

เหมาะสำหรับทั้งการดูแลประจำวัน การทำความสะอาดแบบล้ำลึก และการเก็บจุดได้รวดเร็ว

- ทำความสะอาดได้มากกว่าแผ่นทำความสะอาดอื่นๆ ถึง 5 เท่า-สูงสุด 1000 m² สำหรับการทำความสะอาดด้วยเครื่องขัดพื้นรอบต่ำทั่วไป และสูงสุด 10,000 m² สำหรับการทำความสะอาดด้วยเครื่องสควับเบอร์
- เหมาะสำหรับพื้นผิวที่มีรูพรุนขนาดเล็กที่นิยมใช้กันในปัจจุบัน เช่น แกรนิตโต้ เซรามิก ดินเผา หินอ่อนและคอนกรีต
- เป็นมิตรต่อสิ่งแวดล้อม-ไม่ต้องใช้สารทำความสะอาด หรือสารเคมีอื่น ๆ

วิธีการใช้งาน

1. กวาดเก็บฝุ่นและสิ่งสกปรกให้สะอาด
2. นำแผ่นขัดพื้น 3เอ็ม เมลามีน ด้านที่มีสัญลักษณ์ 3เอ็ม ติดเข้ากับแป้นจับแผ่นขัดของเครื่องขัดพื้น
3. เดินเครื่องไปที่รอยคราบสกปรก ประมาณ 2 รอบ ไป-กลับ สังเกตดูว่ารอยคราบสกปรกจางออกหรือไม่ถ้าจางลงให้ทำต่อไปจนรอยคราบสกปรกหมดไป ถ้าคราบฝังแน่นไม่ออก ให้เติมน้ำเปล่าเพียงเล็กน้อยลงไปบนคราบที่ต้องการทำความสะอาด แล้วเดินเครื่องไปกลับประมาณ 3-5 รอบ หรือแค่รอยคราบสกปรกหมดไปก็เพียงพอ
4. ระหว่างเดินเครื่อง ไม่ควรเดินเครื่องไปชนหรือกระทบกับผนัง กำแพงหรือเสา เพราะอาจจะทำให้เกิดความเสียหายกับตัวแผ่น เป็นเหตุให้อายุการใช้งานของแผ่นสั้นลงได้
5. เมื่อทำงานเสร็จแล้ว ควรถอดแผ่นเมลามีน 3เอ็ม ออกจากแป้นจับทันที หากแผ่นมีคราบสกปรกติด ให้ใช้ผ้าชุบน้ำเพียงเล็กน้อยเช็ดคราบออกแล้วนำแผ่นไปล้างลมจนแห้งและจัดเก็บให้เรียบร้อย

Scotch-Brite™ Purple Diamond Floor Pad Plus ระบบดูแลรักษาพื้นหินอ่อน สก็อตซ์-ไบรต์™ ไดมอนด์ พลัส

ใช้งานง่าย เพียงขั้นตอนเดียว

ด้วยโครงสร้างของเพชรจึงสามารถทำความสะอาดและขัดเงาพื้นหินอ่อนและหินขัดได้ในขั้นตอนเดียว ดึงความเงางามของพื้นหินให้กลับมาเหมือนใหม่



- ใช้งานง่าย เพียงขั้นตอนเดียว
- ช่วยลดเวลาและค่าใช้จ่ายในการดูแลรักษาพื้นได้ถึง 50%
- ไม่ต้องใช้น้ำยาเคมีใดๆ ใช้เพียงแค่น้ำเปล่า
- สามารถใช้ได้กับทั้งเครื่องรอบสูงและเครื่องรอบต่ำ
- เป็นมิตรต่อสิ่งแวดล้อม*
- ไม่จำเป็นต้องใช้น้ำยาเคลือบเงา น้ำยาล้างลอกพื้น หรือน้ำยาเคมีใดๆ
- ใช้เพียงแค่น้ำเปล่า จึงช่วยลดเวลาและขั้นตอนการทำงาน
- ทำให้งานที่เคยต้องใช้ทักษะและความชำนาญในการทำงานสูง เป็นงานง่ายๆ ที่ใครๆ ก็ทำได้

Floor Care & Cleaning Chemicals

ผลิตภัณฑ์ทำความสะอาดและดูแลพื้น



3M Hand Soap 180ml, 250ml, 400ml, 3.8L

ผลิตภัณฑ์สบู่เหลวล้างมือ

- ผลิตภัณฑ์สบู่เหลวสำหรับทำความสะอาดมือ สูตรรณอมผิว ไม่มีส่วนผสมของสารที่ทำให้ระคายเคืองผิวหนัง
- มีส่วนผสมพิเศษช่วยให้ผิวมืออ่อนนุ่ม ชุ่มชื้น ไม่แห้งตึง กลิ่นหอมละมุน ล้างออกง่าย ให้ความรู้สึกสะอาดสดชื่นอยู่เสมอ

วิธีใช้

1. บรรจूसบู่เหลวลงในตัวจ่าย
2. บีบลงบนฝ่ามือ ผสมน้ำเล็กน้อย ลูบได้ให้เกิดฟองแล้วล้างออกด้วยน้ำสะอาด
3. สามารถใช้ได้บ่อยตามที่ต้องการ



3M Heavy Duty Hand Soap 3.8L

ผลิตภัณฑ์สบู่เหลวล้างมือ สูตรขจัดคราบน้ำมัน

- ใช้ทำความสะอาดมือจากคราบน้ำมันและคราบสกปรกต่าง ๆ ที่ล้างออกยาก
- ไม่มีส่วนผสมของสารที่ทำให้ระคายเคืองผิวหนัง มีส่วนผสมพิเศษที่ช่วยให้ผิวมืออ่อนนุ่ม ชุ่มชื้น ไม่แห้งตึง
- ล้างออกง่าย กลิ่นหอมละมุน ให้ความรู้สึกสะอาดสดชื่นอยู่เสมอ

วิธีใช้

1. บรรจूसบู่เหลวลงในตัวจ่าย
2. บีบลงบนฝ่ามือ ผสมน้ำเล็กน้อย ลูบได้ให้เกิดฟองแล้วล้างออกด้วยน้ำสะอาด
3. สามารถใช้ได้บ่อยตามที่ต้องการ



3M Hand Sanitizer Gel 400ml, 3.5L

ผลิตภัณฑ์แฮนด์ แซนิไทเซอร์ เจล

- เจลใสล้างมือ ชนิดไม่ต้องใช้น้ำล้างออก ช่วยในการยับยั้งแบคทีเรีย
- เนื้อเจลใส มีกลิ่นหอม ห้างเร็ว ปลอดภัย ถนอมมือไม่เหนียวเหนอะหนะ ไม่ทำให้มือแห้ง
- สามารถช่วยป้องกันการแพร่กระจายของเชื้อโรคจากการสัมผัส สามารถใช้ได้บ่อยครั้งตามต้องการ

วิธีใช้

1. บีบเจลลงบนฝ่ามือลูบได้ให้ทั่วบริเวณที่ต้องการลดเชื้อโรค
2. สามารถใช้ได้บ่อยตามต้องการ



3M Dish Washing Liquid Lemon 180 ml, 550ml, 800ml, 3.8L, 20L

ผลิตภัณฑ์ล้างจานชนิดเข้มข้น สูตรมะนาว

- ใช้ทำความสะอาดภาชนะและเครื่องใช้ในครัวเรือน

วิธีใช้

1. ผสมผลิตภัณฑ์ 1 ช้อนชา ต่อน้ำ 2 ลิตร ล้างภาชนะหรือเครื่องใช้ในครัวเรือนเสร็จแล้วล้างออกด้วยน้ำสะอาด



3M Dish Washing Liquid Mild Scent 3.8L, 20L

ผลิตภัณฑ์ล้างจานชนิดเข้มข้น กลิ่นอ่อนละมุน

- ใช้ทำความสะอาดภาชนะและเครื่องใช้ในครัวเรือน



3M Disinfectant Deodorizer Citronella/Bukae 3.8L

ผลิตภัณฑ์ดับกลิ่นฆ่าเชื้อแบคทีเรีย
กลิ่นตะไคร้หอม/กลิ่นยูเก้

- ใช้ดับกลิ่นบริเวณห้องทั่วไป และฆ่าเชื้อโรคบริเวณฝาผนัง
พื้น และเครื่องสุขภัณฑ์



3M Air Deodorizer Spray Tropical Fresh 300ml

สเปรย์หอมดับกลิ่น กลิ่นทรอปิคอล เฟรช

3M Air Freshener Spray Fresh Marine 300ml

สเปรย์หอมปรับอากาศ กลิ่นมารีน เฟรช

- ให้กลิ่นหอมที่บางเบาสะอาดและปลอดภัย เหมาะสำหรับ
ใช้ในรถยนต์ ห้องโดยสาร โรงภาพยนตร์ โรงพยาบาล ห้อง
นอน ห้องน้ำ เครื่องปรับอากาศ ตู้เสื้อผ้า ฯลฯ
- สามารถใช้ลดกลิ่นอับ เช่น กลิ่นบุหรี่ กลิ่นอับในช่องแอร์
ได้พร้อม จุดดับกลิ่นที่ทำความสะอาดไม่ถึง



3M Glass Cleaner 3.8L

ผลิตภัณฑ์ทำความสะอาดกระจก

- ไม่มีส่วนผสมของแอมโมเนีย
- ใช้ได้กับกระจกทุกชนิด ตลอดจนกระจกเบี่ยงเคลือบไฟร์เมก้า
ภาชนะโครเมียม และวัสดุพื้นผิวเรียบ



3M Furniture Polishing 3.8L

ผลิตภัณฑ์บำรุงรักษาเฟอร์นิเจอร์

- เหมาะสำหรับพื้นผิวของวัสดุหลากหลายประเภท ไม่ว่าจะเป็น
ทุกชนิด ไม้ MDF ไม้วีเนียร์ ไฟร์เมก้า เฟอร์นิเจอร์
ชุดรับแขก เครื่องหนัง ทั้งหนังแท้ หนังเทียม ไวนิล
ไฟเบอร์ พลาสติก และยาง
- ช่วยให้พื้นผิวดูใหม่ และมันวาวเป็นเงางาม สำหรับผิววัสดุ
ที่ลื่น ยังช่วยไม่ให้ฝุ่นเกาะติด นอกจากนี้ยังมีคุณสมบัติ
ในการเคลือบผิววัสดุ ป้องกันการแตกร้าวและขีดข่วนจาก
แสงแดด สามารถช่วยยืดอายุการใช้งานของวัสดุได้เมื่อใช้
เป็นประจำ

วิธีใช้

1. หยดผลิตภัณฑ์ลงบนฟองน้ำที่เปียก ใช้ล้างภาชนะ
หรือเครื่องใช้ในครัวเรือน แล้วล้างออกด้วย
น้ำสะอาด

วิธีใช้

1. เพื่อสร้างความหอมสดชื่นประทับใจ ผสมผลิตภัณฑ์
ดับกลิ่นฆ่าเชื้อแบคทีเรีย 1 ส่วน ต่อน้ำ 5 ส่วน แล้ว
สเปรย์ให้ทั่วบริเวณที่ต้องการดับกลิ่น
2. เพื่อดับกลิ่นที่ไม่พึงประสงค์ และสร้างบรรยากาศ
หอมสดชื่น ผสมผลิตภัณฑ์ดับกลิ่นฆ่าเชื้อแบคทีเรีย
1 ส่วน ต่อน้ำ 5 ส่วน ใช้เช็ดถูพื้นอาคาร ฝาผนัง
ห้องน้ำ และเครื่องสุขภัณฑ์ หลังทำความสะอาด
3. สำหรับการฆ่าเชื้อโรคหลังจากทำความสะอาดพื้นผิว
แล้ว ผสมผลิตภัณฑ์ดับกลิ่นฆ่าเชื้อแบคทีเรีย 1 ส่วน
ต่อน้ำ 5 ส่วน เทลงบนพื้นผิว และทิ้งไว้ประมาณ
10 นาที แล้วล้างออกด้วยน้ำสะอาด

วิธีใช้

1. เชย่่ากรก่อนใช้
2. ตั้งกระป๋องให้ตรง แล้วฉีดไปตรงกลางห้อง เพื่อให้
น้ำหอมกระจายไปทั่วบริเวณที่ต้องการ

วิธีใช้

1. เทผลิตภัณฑ์ทำความสะอาดกระจกลงในกระบอกฉีด
2. ฉีดผลิตภัณฑ์ลงบนบริเวณที่ต้องการทำความสะอาด
3. เช็ดสิ่งสกปรกออกจากซ้ายไปขวา และจากบน
ลงล่าง
4. เช็ดกระจกด้วยผ้าสะอาด หรือกรีดด้วยอุปกรณ์
เช็ดกระจก

วิธีใช้

1. เชย่่าชวดก่อนใช้ จากนั้นเทผลิตภัณฑ์บำรุงรักษา
เฟอร์นิเจอร์ลงบนผ้าแห้งชนิดนุ่ม หรือฟองน้ำ
2. ลูบเบา ๆ อย่างสม่ำเสมอให้ทั่วบริเวณผิวของวัสดุ
ที่ต้องการ
3. สามารถใช้ได้บ่อยตามที่ต้องการ และเพื่อ
ประสิทธิภาพสูงสุดควรใช้เป็นประจำอย่างน้อย
สัปดาห์ละครั้ง เพื่อคงความใหม่ให้พื้นผิววัสดุ
อยู่เสมอ



3M Mop Dressing 3.8L

ผลิตภัณฑ์กันฝุ่น

- สามารถขจัดฝุ่นละอองบนทุกพื้นผิว โดยไม่ทำให้ฝุ่นละอองฟุ้งกระจาย ช่วยให้พื้นผิวสะอาดสดใส
- ประหยัดเวลาและค่าใช้จ่ายในการทำความสะดวก พร้อมทั้งปลอดภัยต่อทุกพื้นผิว



3M Disinfectant Floor Cleaner Romantic Rose 3.8L

ผลิตภัณฑ์ทำความสะอาดพื้นและฆ่าเชื้อแบคทีเรีย กลิ่นโรสแมนติกรอส

- ช่วยขจัดคราบสกปรก และกลิ่นที่ไม่พึงประสงค์ ให้กลิ่นหอมเหมาะสำหรับพื้นผิวภายในอาคาร เช่น พื้นปาร์เก้ หินขัด หินอ่อน หินแกรนิต กระเบื้องโมเสก เซรามิก กระเบื้องยาง รวมทั้งการทำความสะอาดสุขภัณฑ์ และห้องครัว ช่วยให้พื้นสะอาด ให้กลิ่นหอม
- สามารถผสมแบบเจือจาง เพื่อให้เหมาะกับการทำความสะอาดพื้นผิวภายในอาคารทุกชนิด



3M Disinfectant Toilet Cleaner Floral 3.8L

ผลิตภัณฑ์ล้างห้องน้ำฆ่าเชื้อโรส กลิ่นพุดชา

- ใช้ทำความสะอาด และฆ่าเชื้อโรคบนพื้น ฝาผนัง และเครื่องสุขภัณฑ์อื่น ๆ
- ไม่มีส่วนผสมของกรด ไม่ทำลายพื้นผิว



900 ml

3.8 L

3M Heavy Duty Disinfectant Toilet Cleaner Waterloo 900 ml, 3.8L

ผลิตภัณฑ์ล้างห้องน้ำฆ่าเชื้อแบคทีเรีย สูตรขจัดคราบหนัก กลิ่นวอเตอร์ลู

- ใช้ทำความสะอาดคราบหนักหรือคราบทั่วไป และฆ่าเชื้อโรคบริเวณห้องน้ำ ฝาผนัง และเครื่องสุขภัณฑ์



3M General Purpose Cleaner 3.8L

ผลิตภัณฑ์ทำความสะอาดอเนกประสงค์

- ใช้ทำความสะอาดพื้นผิวทั่วไป ถูกสุขอนามัย ไม่ทำลายพื้นผิว กลิ่นหอมสดชื่น สำหรับทำความสะอาดประจำวันทั่วไปบริเวณห้องน้ำ เครื่องสุขภัณฑ์ ฝาผนัง พื้นไม้ พื้นเซรามิก พื้นกระเบื้องยาง พื้นพีวีซี เฟอร์นิเจอร์ เครื่องมือเครื่องใช้ภายในบ้านและวัสดุอื่น ๆ

วิธีใช้

1. สำหรับการเก็บฝุ่นด้วยไม้ม็อบ บรรจุผลิตภัณฑ์ดินฝุ่นลงในกระบอกรีด สเปรย์ลงบนผ้าม็อบ
2. สำหรับการดันฝุ่น ให้ดันไปในทิศทางเดียวกัน เมื่อถึงจุดปลายสุดไม่ควรยกผ้าม็อบ ให้ดันม็อบหมุนกลับ 180 องศา กลับไปในบริเวณที่ยังไม่ได้ทำความสะอาด
3. สำหรับการเก็บฝุ่นบนพื้นผิวทั่วไป สเปรย์ผลิตภัณฑ์ดินฝุ่นบนผ้าสะอาดแล้วเช็ดพื้นผิวที่ต้องการเก็บฝุ่น จากนั้นเช็ดด้วยผ้าสะอาดอีกครั้ง

วิธีใช้

1. สำหรับการทำความสะอาดพื้นทั่วไป ผสมผลิตภัณฑ์ทำความสะอาดพื้นและฆ่าเชื้อแบคทีเรียในอัตราส่วน 2 ฝา (50 มล.) ต่อน้ำครึ่งถัง (5 ลิตร) ใช้ผ้าชุบหรือจุ่มม็อบนำมาเช็ดให้ทั่วบริเวณที่ต้องการทำความสะอาดแล้วล้างออกด้วยน้ำสะอาด
2. สำหรับการฆ่าเชื้อโรคหลังจากทำความสะอาดปกติ ผสมผลิตภัณฑ์ทำความสะอาดพื้นและฆ่าเชื้อแบคทีเรีย 1 ส่วน (25 มล.) ต่อน้ำ 60 ส่วน (1.8 ลิตร) แล้วเทลงบนพื้นผิว หรือใช้ผ้า หรือฟองน้ำ ชุบแล้วนำมาเช็ดบริเวณที่ต้องการฆ่าเชื้อทิ้งไว้ 10 นาที แล้วล้างออกด้วยน้ำสะอาด

วิธีใช้

1. สำหรับการทำความสะอาดทั่วไป ผสมผลิตภัณฑ์ล้างห้องน้ำฆ่าเชื้อโรค 1 ส่วน ต่อน้ำ 4 ส่วน เทผลิตภัณฑ์ล้างห้องน้ำฆ่าเชื้อโรส ทั้งไว้สักครู่ ใช้แปรงขัดถู แล้วล้างออกด้วยน้ำสะอาด
2. สำหรับการฆ่าเชื้อโรค หลังจากทำความสะอาดแล้ว ผสมผลิตภัณฑ์ล้างห้องน้ำฆ่าเชื้อโรค 1 ส่วน ต่อน้ำ 1 ส่วน แล้วเทราดให้ทั่วบริเวณที่ต้องการฆ่าเชื้อโรสทิ้งไว้ 10 นาที แล้วล้างออกด้วยน้ำสะอาด

วิธีใช้

1. สำหรับการทำความสะอาดทั่วไป ผสมผลิตภัณฑ์ล้างห้องน้ำฆ่าเชื้อแบคทีเรีย 1 ส่วน ต่อน้ำ 2 ส่วน เทลงบนพื้น/ผนังห้องน้ำ และสุขภัณฑ์ที่ต้องการทำความสะอาด ขัดด้วยอุปกรณ์ทำความสะอาดแล้วล้างด้วยน้ำสะอาด
2. สำหรับพื้นผิวที่สกปรกมาก ผสมผลิตภัณฑ์ล้างห้องน้ำฆ่าเชื้อแบคทีเรีย 1 ส่วน ต่อน้ำ 1 ส่วน ราดน้ำบริเวณที่ต้องการทำความสะอาด เช่น พื้น ผนัง ห้องน้ำและสุขภัณฑ์ เทลงบริเวณที่มีคราบสกปรกทิ้งไว้ 5 นาที ใช้แปรงขัดคราบสกปรก แล้วล้างออกด้วยน้ำสะอาด
3. สำหรับการฆ่าเชื้อโรค หลังจากทำความสะอาดแล้ว ผสมผลิตภัณฑ์ล้างห้องน้ำฆ่าเชื้อแบคทีเรีย 1 ส่วน ต่อน้ำ 50 ส่วน แล้วเทราดให้ทั่วบริเวณที่ต้องการฆ่าเชื้อโรสทิ้งไว้ 10 นาที แล้วล้างออกด้วยน้ำสะอาด

วิธีใช้

1. ผสมผลิตภัณฑ์ทำความสะอาดอเนกประสงค์ 1 ส่วน ต่อน้ำ 10 ส่วน ทั้งนี้ขึ้นอยู่กับความสกปรก
2. เทผลิตภัณฑ์ที่ผสมแล้วลงในกระบอกรีด หรือใช้กับไม้ม็อบและถังม็อบ
3. ฉีดน้ำยาบริเวณที่ต้องการทำความสะอาด
4. เช็ดสิ่งสกปรกแล้วเช็ดพื้นให้แห้งด้วยผ้าสะอาด



3M Anti-bac Kitchen Degreaser ผลิตภัณฑ์ขจัดคราบไขมัน สูตรฆ่าเชื้อแบคทีเรีย

- สามารถทำความสะอาดและฆ่าเชื้อแบคทีเรียได้ในขั้นตอนเดียว
- เหมาะสำหรับใช้ทำความสะอาดโต๊ะอาหาร ห้องครัว เตาทำอาหาร เครื่องดูดควัน พัดลมดูดอากาศ เคาน์เตอร์ ครัว ฝานั่ง อ่างล้างจาน กระเบื้องเซรามิก และพื้นผิวแข็งอื่นๆ
- สามารถขจัดคราบไขมัน และคราบสกปรกต่าง ๆ เช่น คราบไขมันจากการปรุงอาหาร รวมถึงคราบน้ำมันเครื่อง บนเครื่องจักร



3M Multi-Purpose Cleaning Powder 25kg ผลิตภัณฑ์ชำระล้าง สำหรับงานทำความสะอาด ในอุตสาหกรรม

- ใช้ทำความสะอาดพื้นผิวต่างๆ เช่น พื้นโรงงาน อู่รถยนต์ ปิมน้ำมัน พื้นและผนังห้องน้ำ ห้องครัว รวมถึงคราบสกปรก ติดแน่น บริเวณกันภาชนะ และเครื่องครัว
- เหมาะสำหรับโรงงานอุตสาหกรรม โรงแรม โรงเรียน สำนักงาน ภัตตาคาร อู่รถยนต์ ปิมน้ำมัน เป็นต้น



วิธีใช้

1. สเปรย์ผลิตภัณฑ์ขจัดคราบไขมัน สูตรฆ่าเชื้อแบคทีเรีย ลงบนพื้นที่ต้องการทำความสะอาดทิ้งไว้สักครู่ แล้วใช้ ผ้าหรือฟองน้ำเช็ด หรือใช้ร่วมกับแผ่นใยขัดทำความสะอาดตามลักษณะพื้นผิว ถูแล้วเช็ดให้แห้ง หรือล้างออกด้วยน้ำสะอาด
2. กรณีพื้นผิวสกปรกมาก เช่น เตาทำอาหาร เครื่องดูดควัน พัดลมดูดอากาศ ควรทำความสะอาดพื้นผิว ก่อนสเปรย์ผลิตภัณฑ์
3. กรณีต้องการฆ่าเชื้อแบคทีเรีย ควรสเปรย์ผลิตภัณฑ์ ทิ้งไว้ให้เปียก นาน 10 นาที

วิธีใช้

1. สำหรับการทำความสะอาดพื้นคอนกรีต กระเบื้องทั่วไป อู่รถยนต์ พื้นห้องครัว ใช้ผลิตภัณฑ์ชำระล้าง 7 1/2 ซ้อน (300 กรัม) ละลายน้ำ 20 ลิตร ทำความสะอาดตามปกติ ใช้แปรงขัดตามความเหมาะสม แล้วล้างออกด้วยน้ำจนสะอาด
2. สำหรับการทำความสะอาดพื้นผิวและสุขภัณฑ์ภายในห้องน้ำ ใช้ผลิตภัณฑ์ชำระล้าง 3 3/4 ซ้อน (150 กรัม) ละลายน้ำ 5 ลิตร ทำความสะอาดตามปกติ ใช้แปรงขัดตามความเหมาะสม แล้วล้างออกด้วยน้ำจนสะอาด
3. สำหรับการทำความสะอาดภาชนะ ก้นหม้อ ก้นกระทะ ใช้ผลิตภัณฑ์ชำระล้าง 1/2 ซ้อน (20 กรัม) ละลายน้ำ 2 ลิตร ล้างภาชนะตามปกติ แล้วล้างออกด้วยน้ำจนสะอาด

หมายเหตุ :

1. 1 ซ้อน = 40 กรัม
2. ผงชำระล้าง 300 กรัม สามารถใช้ทำความสะอาดพื้นที่ได้ประมาณ 8 ตารางเมตร
3. สำหรับคราบสกปรกมาก สามารถเพิ่มผงชำระล้าง ในอัตราส่วนที่เหมาะสม

Floor Coating ผลิตภัณฑ์เคลือบเงาพื้น



3M Floor Stripper 3.8L, 20L ผลิตภัณฑ์ล้างลอก

- สำหรับล้างลอกเคลือบเงาเก่าหรือแว็กซ์เก่า เหมาะสำหรับทำความสะอาดพื้นหรือเตรียมพื้นเพื่อลงเคลือบเงาใหม่
- สามารถขจัดคราบสกปรกฝังแน่น คราบน้ำมัน และซีเมนต์ได้อย่างรวดเร็วและง่ายดาย
- ใช้ได้กับพื้นกระเบื้องยาง เซรามิก ฟีวีซี และพื้นหินชนิดต่างๆ เช่น หินแกรนิต หินอ่อน หินขัด

3M Floor Sealer 3.8L ผลิตภัณฑ์รองพื้น

- มีส่วนผสมของสารสังเคราะห์ทางเคมี ช่วยอุดรูพรุนของพื้นผิวทำให้เรียบเนียนมากขึ้น และช่วยเพิ่มประสิทธิภาพในการเคลือบเงาพื้น
- ช่วยเพิ่มความเงาของเคลือบเงาให้เงางามยิ่งขึ้น ทำให้พื้นไม่เป็นรอยง่าย
- มีความทนทานสูง และรักษาความเงางามได้นานยิ่งขึ้น ใช้ได้กับทุกพื้นผิว
- สามารถลอกออกได้โดยสะดวก และรวดเร็วด้วยผลิตภัณฑ์ล้างลอกแว็กซ์



วิธีใช้

1. ผสมผลิตภัณฑ์ล้างลอก 1 ส่วน ต่อน้ำ 5 ส่วน ทิ้งไว้ ขึ้นอยู่กับคราบสกปรกและความหนาของเคลือบเงาเก่า
2. เทผลิตภัณฑ์ล้างลอกที่ผสมแล้วให้ทั่วบริเวณที่ต้องการล้างออก ทิ้งไว้ 5-10 นาที แล้วทำการลอกแว็กซ์ออกด้วยเครื่องขัดและแผ่นขัดพื้นสีด้า
3. หลังจากทำการขัดลอกแว็กซ์แล้ว ให้รีดหรือปาดน้ำออกให้หมดด้วยเครื่องดูดน้ำหรือผ้ามีม็อบ รอจนกว่าพื้นแห้ง
4. ทำความสะอาดด้วยผ้าถูพื้นและน้ำประมาณ 2-3 ครั้ง จนกว่าจะหมดคราบ ทิ้งไว้ให้พื้นแห้งสนิท แล้วจึงทำการลงเคลือบเงาในขั้นตอนต่อไป

วิธีใช้

1. ก่อนลงผลิตภัณฑ์เคลือบเงาพื้นครั้งใหม่ ต้องทำความสะอาดพื้น ด้วยการล้างลอกเคลือบเงาเก่าออกให้หมดเสียก่อน และเช็ดพื้นให้แห้งสนิท
2. เคลือบพื้นด้วยผลิตภัณฑ์รองพื้น โดยใช้ผ้ามีม็อบที่สะอาด เพื่อประสิทธิภาพที่ดีควรลง 2 รอบ
3. ทิ้งไว้ให้แห้ง ประมาณ 30 นาที แล้วจึงลงเคลือบทับด้วยผลิตภัณฑ์เคลือบเงา



3M Super Shine 3.8L, 20L ผลิตภัณฑ์เคลือบเงาพื้น สูตรความเงาพิเศษ

- เป็นผลิตภัณฑ์เคลือบพื้นสูตรพิเศษที่ให้ความเงางามและแข็งแรงทนทาน ปกป้องพื้นผิวจากการขีด รอยเส้นร่องเท้า ลดการเกิดรอยขีดข่วนได้ดี
- ผลิตภัณฑ์เคลือบเงาพื้น สูตรความเงาพิเศษ สามารถใช้ได้กับหลากหลายพื้นผิว เช่น พื้นหินอ่อน พื้นกระเบื้องยาง พื้นหินขัด และพื้นพีวีซี เป็นต้น โดยไม่ทำลายพื้นผิว
- ใช้งานได้ง่าย รวดเร็ว เพิ่มความเงาให้พื้นผิวดูสะอาดตลอดเวลา
- ใช้คู่กับผลิตภัณฑ์ 3M Easy Clean Sweeper



3M Spray Buff 3.8L ผลิตภัณฑ์บั้นเงาและลบรอย

- ผลิตภัณฑ์บั้นเงาและลบรอยประสิทธิภาพสูง สามารถลบรอยคราบสกปรกได้อย่างมีประสิทธิภาพ
- ออกแบบเพื่อให้ใช้งานได้ง่ายต่อผู้ใช้งาน และเพิ่มความเงาพื้นได้อย่างดีเยี่ยม
- สามารถใช้ได้กับพื้นกระเบื้องยาง อีพ็อกซี พีวีซี และพื้นหินชนิดต่าง ๆ เช่น หินอ่อน หินขัด โดยไม่ทำลายพื้นผิว

Specialty Chemicals ผลิตภัณฑ์เคมีทำความสะอาดชนิดพิเศษ



3M Stainless Steel Cleaner & Polish ผลิตภัณฑ์ทำความสะอาดและเคลือบเงาพื้นผิวสแตนเลส

- ได้รับการรับรองจาก NSF (A7) ประเทศอเมริกา
- สเปรย์ฉีดทำความสะอาดคราบสกปรกเล็ก ๆ น้อย ๆ และเคลือบป้องกันผิวสแตนเลสจากคราบสกปรกฝังแน่นและรอยนิ้วในขั้นตอนเดียว
- เหมาะสำหรับอุปกรณ์และเครื่องครัวที่เป็นสแตนเลส อะลูมิเนียม พลาสติก ไฟเบอร์ โครเมียม หรือโลหะที่มีความเงาทุกชนิด



3M Trouble Shooter ผลิตภัณฑ์ขจัดคราบไขมัน

- สามารถขจัดคราบสกปรกฝังแน่นชนิดต่าง ๆ ที่ยากต่อการทำความสะอาด รวมถึงคราบไขมันจากการปรุงอาหาร คราบน้ำมันเครื่องบนเครื่องจักรคราบแว็กซ์เก่าเฉพาะจุด ออกได้อย่างง่ายดาย
- เพียงฉีดทิ้งไว้ 3-5 นาที แล้วใช้ผ้าเช็ดออก หรืออาจใช้ร่วมกับแผ่นใยขัดชนิดต่าง ๆ ตามลักษณะของพื้นผิวและคราบฝังแน่น
- สามารถใช้ได้ทั้งบนพื้นผิวกระเบื้องยาง โลหะ สแตนเลส โครเมียม เซรามิก และหินชนิดต่าง ๆ

วิธีใช้

1. เตรียมพื้นผิวบริเวณที่ต้องการเคลือบเงาด้วยผลิตภัณฑ์ล้างลอก (ควรทำความสะอาดคราบแว็กซ์เก่า หรือเคลือบเงาเก่าให้หมดจด)
2. เคลือบเงาพื้นด้วยผลิตภัณฑ์เคลือบเงาพื้น สูตรความเงาพิเศษ ให้ทั่วบริเวณที่ต้องการ
3. ควรเคลือบผลิตภัณฑ์เคลือบเงาพื้น สูตรความเงาพิเศษ 2-3 รอบ โดยควรรอให้พื้นในแต่ละครั้งแห้งสนิท โดยใช้เวลาประมาณ 15-30 นาที ก่อนการเคลือบในชั้นต่อไป
4. หากต้องการความเงางาม และแข็งแรงยิ่งขึ้น ให้เคลือบซ้ำอีก 1-2 รอบ และทิ้งไว้หลังทำงานประมาณ 3-6 ชั่วโมง ก่อนเปิดสัญจรไปมา

วิธีใช้

1. เก็บสิ่งสกปรกที่ตกค้างบนพื้นให้สะอาด แล้วใช้มือเก็บฝุ่นที่อาจตกค้างอีกครั้ง
2. เทผลิตภัณฑ์บั้นเงาและลบรอยลงในกระบอกลิด
3. ฉีดน้ำยา 2-3 ครั้งต่อพื้นที่ประมาณ 1 ตารางเมตร (ไม่ควรฉีดให้ชุ่มเกินไป)
4. ใช้แผ่นขัดเงา บั้นด้วยเครื่องขัดพื้น 1 รอบเพื่อกระจายน้ำยาให้ทั่วบริเวณ แล้วขัดซ้ำจนเงางาม โดยเน้นบริเวณที่สกปรกและมีรอยขีดขูดมาก
5. หลังการบั้นเงาเรียบร้อยแล้ว หากมีฝุ่นละอองตกค้างให้ใช้มือเก็บฝุ่นอีกครั้ง

วิธีใช้

1. ขจัดเศษผงและความชื้นบริเวณพื้นผิวที่ต้องการทำความสะอาด
2. เขย่ากระป๋องให้ผลิตภัณฑ์เข้ากัน
3. สเปรย์ผลิตภัณฑ์ลงบนพื้นผิวที่ต้องการทำความสะอาด ห่างจากพื้นผิวประมาณ 6-12 นิ้ว
4. ใช้ผ้าแห้งสะอาดเช็ดทำความสะอาดและขัดเงา

วิธีใช้

1. เขย่ากระป๋องก่อนฉีดและคว่ำลง ให้ห่างจากพื้นผิวประมาณ 6-10 นิ้ว
2. ฉีดทิ้งไว้ 3-5 นาที สำหรับคราบสกปรกมากอาจใช้ร่วมกับแผ่นใยขัดชนิดต่าง ๆ ตามลักษณะของพื้นผิวและคราบฝังแน่นแล้วล้างออกด้วยน้ำสะอาด หรือเช็ดด้วยผ้าสำหรับคราบสกปรกทั่วไป หรือคราบสกปรกน้อย



3M Sharpshooter ผลิตภัณฑ์กำจัดคราบทั่วไป

- เหมาะสำหรับขจัดคราบฝังแน่นที่ยากต่อการเช็ดทำความสะอาด รวมถึงคราบสกปรก ไขมัน น้ำมันต่างๆ บนพื้นผิวกระเบื้องยาง หินชนิดต่างๆ โลหะ สเตนเลส โครเมียม เซรามิก
- เป็นผลิตภัณฑ์ชนิดเข้มข้นพร้อมใช้งานได้ทันที โดยไม่ต้องผสม ก่อนใช้งานจริงควรทดสอบบนบริเวณพื้นผิวที่ต้องการทำความสะอาดด้วยปริมาณน้อยก่อน

ใหม่



3M Crème Cleanser ผลิตภัณฑ์ครีม คลีนเซอร์

ผลิตภัณฑ์ทำความสะอาดคราบสกปรก เช่น คราบสบู่ คราบตะกรันน้ำ คราบสนิมน้ำ คราบไขมันบนพื้นผิวสเตนเลส อุปกรณ์ที่ติดตั้งในห้องน้ำ อ่างชำระล้าง ผนังห้องอาบน้ำ และบนพื้นผิวเซรามิก

- ผลิตภัณฑ์ทำความสะอาดสูตรพร้อมใช้ ผลิตจากอนุภาคในการขัดเกดละเอียดมากเพื่อการขัดที่มีประสิทธิภาพมากยิ่งขึ้น และลดริ้วรอยจากการขัด
- ไม่มีส่วนผสมของฟอสเฟต (Phosphate-free formula)
- ไม่มีส่วนผสมของตัวทำละลายทำให้ปลอดภัยต่อผู้ใช้งาน

Carpet Care ผลิตภัณฑ์ทำความสะอาดพรม



Scotchgard™ Spot Remover & Upholstery Cleaner ผลิตภัณฑ์ขจัดคราบเปื้อนบนพรมชนิดกระโปรงสปรี

- ใช้ทำความสะอาดคราบสกปรก หรือรอยเปื้อนทั่วไปที่เกิดขึ้นใหม่ เหมาะสำหรับใช้เก็บจุดบนพรม และเบาะผ้า
- เหมาะสำหรับใช้ทำความสะอาดประจำวัน



3M Carpet Cleaning Pad แผ่นขัดพรม (แผ่นสีขาว) ขนาด 18 นิ้ว

- ใช้ทำความสะอาดคราบสกปรก หรือรอยเปื้อนทั่วไปที่เกิดขึ้นใหม่ เหมาะสำหรับใช้เก็บจุดบนพรม
- เหมาะสำหรับใช้ทำความสะอาดประจำวัน

วิธีใช้

1. เทผลิตภัณฑ์บนฟองน้ำ หรือผ้าแห้งสะอาด นำมาเช็ดให้ทั่วพื้นผิวที่ต้องการทำความสะอาดทิ้งไว้ให้แห้ง
2. เช็ดทำความสะอาดพื้นผิวอีกครั้งด้วยผ้าสะอาดหรือฟองน้ำ

วิธีใช้

1. บีบผลิตภัณฑ์ลงบนผ้าสะอาดและนุ่มหรือฟองน้ำหรือใยขัด
2. นำไปเช็ดถูบนคราบสกปรก
3. สำหรับคราบสกปรกฝังแน่น ให้ทาผลิตภัณฑ์ทิ้งไว้บนคราบสักครู่
4. ขัดคราบสกปรกออก
5. ล้างหรือเช็ดด้วยน้ำสะอาด

วิธีใช้

1. ขจัดเศษผงและความชื้นออกจากบริเวณคราบสกปรก
 - สำหรับคราบแห้ง ใช้ช้อนหรือเกรียงพลาสติก ขูดเศษผงบริเวณคราบเปื้อนออก แล้วใช้เครื่องดูดฝุ่นดูดซ้ำ
 - สำหรับคราบเปียก ใช้ผ้าหรือฟองน้ำซับบริเวณคราบที่เปียก
2. เขย่ากระป๋องให้ผลิตภัณฑ์เข้ากัน หมุนหัวฉีดให้ปลายลูกศรส่วนหัวชี้ตรงกับจุดสีด้า
3. ฉีดผลิตภัณฑ์บนคราบเปื้อน ใช้แปรงปัดคราบสกปรกโดยให้ทิศทางการปัดเริ่มจากด้านบนนอกเข้าด้านในเพื่อป้องกันไม่ให้อสิ่งสกปรกกระจายออก
4. ใช้ผ้าสะอาดซับน้ำ โดยกดลงบนคราบสกปรก

วิธีใช้

1. ใช้แผ่นขัดพรมติดกับเครื่องขัดพื้นรอบต่ำ เดินเครื่องให้ทั่วบริเวณ หรือใช้กับเครื่องขัดพื้นพรมชนิดอื่น ๆ
2. ใช้เครื่องดูดน้ำดูดจนพรมแห้ง
3. ดูดฝุ่นซ้ำหลังพรมแห้ง



3M Carpet Cleaner ผลิตภัณฑ์ซักพรม (ฉลากสีเขียว)

- น้ำยาทำความสะอาดพรมโดยใช้ร่วมกับแผ่นขัดพรม (3M Carpet Cleaning Pad) หรือแผ่นบอนเน็ทและเครื่องขัดพื้นรอบต่ำ
- ฟองน้อย แห้งเร็ว และยังสามารถขัดคราบสกปรกที่ขจัดยาก เช่น คราบเขม่า คราบเศษดินทราย คราบกาแฟ คราบหมากฝรั่ง
- เหมาะสำหรับพรมที่ไม่สกปรกมาก และต้องการใช้งานโดยเร็ว
- หลังจากขัดแล้วควรดูดฝุ่นตาม

วิธีใช้

สำหรับการซักพรมหน้าพรม

1. ผสมผลิตภัณฑ์ซักพรม 1 ส่วน ต่อน้ำ 20 ส่วน (6 ออนซ์ ต่อ 1 แกลลอน)
2. ใช้เครื่องดูดฝุ่น ดูดฝุ่นที่พรมออกให้หมด
3. ใช้เครื่องพ่นผลิตภัณฑ์ซักพรมลงบนพื้นพรมของพรมที่ต้องการทำความสะอาด (ผลิตภัณฑ์ซักพรมที่ผสมแล้ว 1 แกลลอน สามารถทำความสะอาดได้ 200-300 ตารางฟุต)
4. ใช้แผ่นขัดพรมติดกับเครื่องขัดพื้นรอบต่ำ เดินเครื่องให้ทั่วบริเวณ หรือใช้กับเครื่องซักพรมชนิดอื่น ๆ
5. ใช้เครื่องดูดน้ำดูดจนพรมแห้ง
6. ดูดฝุ่นซ้ำหลังพรมแห้ง

หลังพรมแห้ง

สำหรับการซักแบบดึงพรมหรือเอ็กแทรกชัน

1. ผสมผลิตภัณฑ์ซักพรม 1 ส่วน ต่อน้ำ 30 ส่วน คนให้เข้ากัน
2. ใช้เครื่องดูดฝุ่น ดูดฝุ่นที่พรมออกให้หมด
3. เทน้ำยาที่ผสมแล้วลงในถังน้ำยาของเครื่องซักพรมแบบเอ็กแทรกชัน (น้ำยาที่ผสมแล้ว 1 แกลลอน สามารถใช้ได้สำหรับพื้นที่ 50 ตารางฟุต)
4. เดินเครื่อง ปล่อยน้ำยา แล้วล้างแปร่งซัก ดูดน้ำหลังซักตามต้องการ
5. เดินเครื่องให้ทั่วบริเวณที่ต้องการทำความสะอาด
6. ปล่อยให้พรมแห้งสนิท และควรดูดฝุ่นซ้ำหลังพรมแห้ง

Commercial cleaning ผลิตภัณฑ์ทำความสะอาดสูตรคอมเมอร์เชียล



3M Commercial Hand Soap Pink 3.8L ผลิตภัณฑ์สบู่เหลวล้างมือ สูตรคอมเมอร์เชียล

สำหรับล้างทำความสะอาดสิ่งสกปรกออกจากมือ พร้อมให้กลิ่นหอม มีส่วนผสมของมอยเจอร์ไรเซอร์ที่ทำให้ไม่เกิดการระคายเคืองผิวหนัง ทำให้ผิวมีอ่อนนุ่ม ไม่แห้งตึง ไม่มีส่วนผสมของสารที่ระคายเคืองผิวหนัง

วิธีใช้

1. บรรจุน้ำลงในตัวจ่าย
2. บีบลงบนฝ่ามือ ผสมน้ำเล็กน้อย ลูบไล้ให้เกิดฟองแล้วล้างออกด้วยน้ำสะอาด
3. สามารถใช้ได้บ่อยตามต้องการ



3M Commercial Mop Dressing 3.8L ผลิตภัณฑ์ดับฝุ่น สูตรคอมเมอร์เชียล

ผลิตภัณฑ์ขัดฝุ่นละอองบนพื้นผิว โดยไม่ทำให้ฝุ่นละอองฟุ้งกระจาย ช่วยให้พื้นผิวสะอาด ประหยัดเวลาและค่าใช้จ่ายในการทำทำความสะอาด กลิ่นไม่ฉุน ใช้สำหรับขัดฝุ่นละอองบนพื้นผิวแบบประจำวันโดยใช้ร่วมกับมีอบดับฝุ่น

วิธีใช้

1. เทผลิตภัณฑ์ลงในกระบอกฉีด แล้วฉีดลงบนผ้ามีอบดับฝุ่นให้ทั่ว
2. จากนั้นใช้ผ้ามีอบดังกล่าวดับฝุ่นไปในทางเดียวกัน เมื่อถึงจุดปลายสุดให้หมุนกลับ 180 องศากลับไป ในบริเวณที่ยังไม่ได้ทำความสะอาด



3M Commercial Glass Cleaner 3.8L ผลิตภัณฑ์ทำความสะอาดกระจก สูตรคอมเมอร์เชียล

ผลิตภัณฑ์ทำความสะอาดคราบสกปรกและคราบไขมันบางที่ติดอยู่บนพื้นผิวกระจกประจำวัน ทำให้กระจกเกิดความสะอาดใส ปราศจากองค์ประกอบของแอมโมเนียจึงปลอดภัยต่อผู้ใช้งาน ใช้ได้กับกระจกใส กระจกเงา โครเมียม และวัสดุพื้นผิวเรียบเงาอื่น ๆ

วิธีใช้

1. เทผลิตภัณฑ์ลงในกระบอกฉีด จากนั้นพ่นไปบริเวณพื้นผิวที่ต้องการทำความสะอาด
2. เช็ดสิ่งสกปรกออกด้วยผ้าสะอาดหรือ กระดาษหนังสือพิมพ์



3M Commercial Disinfectant Toilet Cleaner 3.8L

ผลิตภัณฑ์ล้างห้องน้ำฆ่าเชื้อแบคทีเรีย สูตรคอมเมอร์เชียล

ผลิตภัณฑ์ทำความสะอาดห้องน้ำและฆ่าเชื้อโรคในชั้นตอนเดียว เหมาะสำหรับทำความสะอาดห้องน้ำประจำวันภายในอาคาร สามารถใช้ได้กับพื้นห้องน้ำ ฝักบัว และเครื่องสุขภัณฑ์ โดยไม่ทำลายพื้นผิว มีกลิ่นหอมสดชื่นเพิ่มบรรยากาศ

วิธีใช้

สำหรับทำความสะอาดพื้นผิวทั่วไป

- ผสมผลิตภัณฑ์ในอัตราส่วน 1:1 กับน้ำสะอาด
- เทราดบริเวณพื้นผิวแล้วทิ้งไว้ประมาณ 10 นาที ใช้แปรงขัดถูแล้วล้างออกด้วยน้ำสะอาด



3M Commercial Disinfectant Floor Cleaner Lilly Bukae 3.8L

ผลิตภัณฑ์ทำความสะอาดพื้นฆ่าเชื้อแบคทีเรีย สูตรคอมเมอร์เชียล กลิ่นลิลลี่ บุกเก้

ผลิตภัณฑ์ทำความสะอาดพื้นและฆ่าเชื้อแบคทีเรียในชั้นตอนเดียว เหมาะสำหรับทำความสะอาดพื้นประจำวันภายในอาคาร สามารถใช้ได้กับพื้นผิวที่หลากหลาย เช่น พื้นกระเบื้องยาง ไวนิล หินอ่อน หินขัด หินแกรนิต พื้นปาร์เก้ รวมถึงทำความสะอาดสุขภัณฑ์ และห้องครัว พร้อมให้กลิ่นหอม

วิธีใช้

สำหรับการฆ่าเชื้อแบคทีเรียและทำความสะอาดในชั้นตอนเดียว

- หลังจากทำความสะอาดพื้นที่แล้วให้ผสมผลิตภัณฑ์ในอัตราส่วน 1:5 กับน้ำสะอาด
- เทผลิตภัณฑ์ที่ผสมแล้วลงบนพื้นผิวหรือ ใช้ผ้ามือหรือฟองน้ำชุบ แล้วนำมาเช็ดบริเวณที่ต้องการฆ่าเชื้อโรคทิ้งไว้ 10 นาที แล้วล้างออกด้วยน้ำสะอาด



3M Commercial Floor Stripper 20L, 3.8L

ผลิตภัณฑ์ล้างลอกพื้น สูตรคอมเมอร์เชียล

ผลิตภัณฑ์ที่ใช้สำหรับทำความสะอาดและล้างลอกเคลือบเงาเก่า เหมาะสำหรับงานเตรียมพื้นขจัดคราบฝังแน่นก่อนทำการลงเคลือบเงารอบใหม่ ขจัดคราบฝังแน่นต่างๆ ได้ดี เช่น คราบน้ำมัน คราบซีเมนต์ ได้อย่างรวดเร็วง่ายดาย ใช้ได้กับหลากหลายพื้นผิว เช่น พื้นผิวกระเบื้องยาง ไวนิล อีพอกซี พื้นหินชนิดต่างๆ เช่น หินอ่อน หินขัด เซรามิก

วิธีใช้

- ให้ผสมผลิตภัณฑ์ล้างลอกพื้นในอัตราส่วน 2:5 กับน้ำสะอาด แล้วเทผลิตภัณฑ์ที่ผสมแล้วให้ทั่วบริเวณที่ต้องการลอกทิ้งไว้ 5-10 นาที แล้วขัดออกด้วยเครื่องขัดรอบตาและแผ่นขัดสีตา
- เมื่อขัดเสร็จให้รีดหรือปาดน้ำออกให้หมด แล้วทำความสะอาดด้วยมือและน้ำสะอาดประมาณ 2-3 ครั้ง จนกว่าจะหมดคราบ



3M Commercial Disinfectant Deodorizer Lavender 3.8L

ผลิตภัณฑ์ดับกลิ่นฆ่าเชื้อแบคทีเรีย สูตรคอมเมอร์เชียล กลิ่นลาเวนเดอร์

ใช้ดับกลิ่นบริเวณห้องทั่วไป และฆ่าเชื้อแบคทีเรียบริเวณ ฝักบัว พื้น และเครื่องสุขภัณฑ์

วิธีใช้

- สำหรับดับกลิ่น หลังจากทำความสะอาดพื้นผิวแล้วผสมผลิตภัณฑ์ดับกลิ่นฆ่าเชื้อแบคทีเรีย สูตรคอมเมอร์เชียล 1 ส่วน ต่อน้ำ 3 ส่วน แล้วสเปรย์ให้ทั่วบริเวณที่ต้องการดับกลิ่น หรือใช้เช็ดถูพื้นอาคาร ฝักบัว ห้องน้ำและเครื่องสุขภัณฑ์เพื่อดับกลิ่นที่ไม่พึงประสงค์
- สำหรับฆ่าเชื้อแบคทีเรีย หลังจากทำความสะอาดพื้นผิวแล้ว ผสมผลิตภัณฑ์ดับกลิ่นฆ่าเชื้อแบคทีเรีย สูตรคอมเมอร์เชียล 1 ส่วนต่อน้ำ 3 ส่วน เทลงบนพื้นผิวโดยตรง และทิ้งไว้ประมาณ 10 นาที แล้วล้างออกด้วยน้ำสะอาด



3M Dish Washing Liquid (Green Label) 3.5 L
ผลิตภัณฑ์ล้างจาน (รุ่นฉลากเขียว)

- ใช้ทำความสะอาดภาชนะและเครื่องใช้ในครัวเรือน ช่วยขจัดคราบมัน คราบอาหาร ขจัดกลิ่นคาว กลิ่นไม่ติดจาน



3M Floor Cleaner (Green Label) 3.5 L
ผลิตภัณฑ์ทำความสะอาดพื้น (รุ่นฉลากเขียว)

- ใช้ทำความสะอาดสุขภัณฑ์ต่างๆ รวมทั้งพื้นห้องน้ำและฝาผนัง ไม่มีส่วนผสมของกรด ไม่ทำลายพื้นผิว



3M Toilet Cleaner (Green Label) 3.5 L
ผลิตภัณฑ์ทำความสะอาดห้องน้ำ (รุ่นฉลากเขียว)

- ใช้ทำความสะอาดพื้นผิวต่างๆ ได้โดยไม่ทำลายพื้นผิว



25 kg

3M Laundry Detergent Powder 1kg, 25kg
ผงซักฟอก 3เอ็ม (รุ่นฉลากเขียว)

- ได้มาตรฐาน "ฉลากเขียว" จากสถาบันสิ่งแวดล้อมไทย TGL-10-R1-10
- มีสาร Oxygen Bleach ช่วยขจัดคราบสกปรกต่างๆ ได้ล้าลึกถึงใยผ้า
- สาร Optical Brightener ช่วยให้ผ้าสีสดใสเหมือนใหม่อยู่เสมอ
- Anti-Corrosion ช่วยป้องกันไม่ให้เครื่องซักผ้าเป็นสนิมหรือผุกร่อนง่าย
- กลิ่นหอมสะอาด ใช้ได้ทั้งผ้าขาวและผ้าสี
- ใช้ได้ทั้งเครื่องซักผ้าฝาบนและฝาหน้า



1 kg x 25

1 kg



วิธีใช้

1. หยดผลิตภัณฑ์ 10 มล. ลงบนฟองน้ำที่เปียก
2. ใช้ล้างภาชนะหรือเครื่องใช้ในครัว แล้วล้างออกด้วยน้ำสะอาด
3. สำหรับคราบสกปรกมาก ให้ใช้ผลิตภัณฑ์ในอัตราส่วนที่เพิ่มขึ้น

วิธีใช้

1. หลังใช้น้ำทำความสะอาดเบื้องต้นแล้ว ผสมผลิตภัณฑ์ 1 ส่วน ต่อน้ำเปล่า 5 ส่วน แล้วราดให้ทั่วบริเวณที่ต้องการทำความสะอาด
2. ทิ้งไว้สักครู่ ใช้อุปกรณ์ทำความสะอาดขัดถู
3. ล้างตามด้วยน้ำสะอาดจนหมดคราบฟอง
4. ทิ้งไว้สักครู่และเช็ดตามให้แห้งสนิท

วิธีใช้

1. หลังปิดกวางพื้นผิวเบื้องต้นแล้ว ผสมผลิตภัณฑ์ 1 ส่วน ต่อน้ำเปล่า 60 ส่วน แล้วใช้ผ้ามีอบหรืออุปกรณ์พื้นชุบหรือจุ่มในถังผสมนั้น
2. บิดผ้าให้หมาด แล้วเช็ดถูให้ทั่วบริเวณที่ต้องการทำความสะอาด
3. อาจจะใช้ตามด้วยน้ำสะอาด ทิ้งไว้สักครู่หรือเช็ดตามให้แห้งสนิท

วิธีใช้

1. ควรแยกผ้าขาว ผ้าสี ก่อนซักทุกครั้ง
2. ติดกระดุมและตะขอ รูดซิปปิด ตรวจสอบสิ่งของออกจากกระเป๋าเสื้อผ้า
3. ควรคลี่ผ้าและกลับด้านในเสื้อผ้าออกทุกครั้งก่อนการซัก
4. สำหรับเสื้อผ้าที่มีรอยเปื้อนคราบสกปรกและคราบฝังแน่น ควรใช้น้ำยาขจัดคราบ หรือผงขจัดคราบป้ายลงบนคราบสกปรกก่อนนำไปซัก
5. ซักผ้าในปริมาณพอเหมาะกับปริมาณน้ำในเครื่องซักผ้า โดยให้ระดับน้ำอยู่เหนือผ้าพอสมควร
6. ปริมาณการใช้ผงซักฟอกโดยประมาณ

เครื่องซักผ้า	ปริมาณผงซักฟอก	จำนวนผ้า
ฝาบน	1 ช้อน	15 ชิ้น
ฝาหน้า	1/2 ช้อน	15 ชิ้น

หมายเหตุ : 1 ช้อน = 80 กรัม

ลดการสะสมและตกค้างของสารเคมีสู่สิ่งแวดล้อม



เป็นมิตรกับสิ่งแวดล้อม



ได้รับการรับรอง เครื่องหมายฉลากเขียว



ไม่มีส่วนผสมของสารก่อมะเร็ง



ย่อยสลายทางชีวภาพได้มากกว่า 90%



Cleaning Tools & Accessories

อุปกรณ์ทำความสะอาด

3M Easy Clean Sweeper ชุดไม้ถูพื้นอเนกประสงค์

- ด้ามไม้มีขอบน้ำหนักเบา จับถนัดมือ สามารถปรับระดับความสูงได้ 81.5 - 143 ซม. ทำให้สามารถทำความสะอาดได้สะดวกและรวดเร็ว
- หัวมีอบสามารถหมุนได้รอบทิศทาง 360 องศา
- ผ้ามีอบไมโครไฟเบอร์ออกแบบพิเศษ ให้สามารถใช้งานได้หลากหลายประเภท ทั้งดันฝุ่นและถูพื้น
- ใช้คู่กับผลิตภัณฑ์ดันฝุ่น 3M Mop Dressing หรือผลิตภัณฑ์ถูพื้น 3M Disinfectant Floor Cleaner Romantic Rose

3M Easy Clean Sweeper Flat Mop Tool ไม้มีอบ

- Size M : หัวมีอบ
- ขนาด 9.5 ซม. x 43 ซม.
- บรรจุ 1 ชิ้น/กล่อง

3M Easy Clean Sweeper Flat Mop ผ้ามีอบไมโครไฟเบอร์

- Size M : 12.5 ซม. x 45 ซม.
- บรรจุ 10 ผืน/ถุง



หรือ



หรือ



3M Mop Dressing สำหรับดันฝุ่น

3M Disinfectant Floor Cleaner Romantic Rose สำหรับทำความสะอาดประจำวัน

3M Super Shine สำหรับเคลือบเงาพื้น

Doodlebug™

3M Doodlebug™ No. 6472 Pad Holder ที่จับแผ่นใยขัด แบบใช้กับด้ามต่อ เบอร์ 6472

ด้ามจับที่เพิ่มความสะดวก โดยสามารถต่อกับด้ามจับทั่วไป เพื่อทำความสะอาดพื้นผิวอาคาร และกระจกในที่สูง รวมทั้งมุมที่เข้าถึงได้ยาก อย่างง่ายดาย ด้วยระบบข้อต่อที่สามารถปรับได้ทุกทิศทาง

ขนาดบรรจุ: 1 ชุด



3M Doodlebug™ White Cleaning Pad No. 8440T

แผ่นใยขัดสีขาว เบอร์ 8440T

เหมาะสำหรับทำความสะอาดพื้นผิวที่ต้องการอ่อนเป็นพิเศษ
ใช้กับด้ามจับ เบอร์ 6472

ขนาด: 4.625 นิ้ว x 10 นิ้ว

ขนาดบรรจุ: 20 แผ่น



3M Doodlebug™ Blue Cleaning Pad No. 8445T

แผ่นขัดสีน้ำเงิน เบอร์ 8445T

เหมาะสำหรับทำความสะอาดพื้นผิวทั่วไป ขจัดสิ่งสกปรก
บนภาชนะได้อย่างหมดจด ใช้กับด้ามจับ เบอร์ 6472

ขนาด: 4.625 นิ้ว x 10 นิ้ว

ขนาดบรรจุ: 20 แผ่น



3M Doodlebug™ High Productivity Stripping Pad No. 8541T

แผ่นขัดสีดำ เบอร์ 8541T

เหมาะสำหรับทำความสะอาดพื้นผิวที่มีคราบสกปรกฝังแน่น
ใช้กับด้ามจับ เบอร์ 6472

ขนาด: 4.625 นิ้ว x 10 นิ้ว

ขนาดบรรจุ: 20 แผ่น



Scotch-Brite™ Stripping Pad

แผ่นใยขัดสีดำ

เหมาะสำหรับทำความสะอาดพื้นผิวที่มีคราบสกปรกฝังแน่น
ใช้กับด้ามจับ เบอร์ 961

ขนาด: 4 นิ้ว x 10 นิ้ว

ขนาดบรรจุ: 24 แผ่น



Scotch-Brite™ Hand Scrubber Green/Black

มือจับ + ใยขัดสีเขียว/สีดำ ขนาด 4 นิ้ว x 6 นิ้ว

- มือจับช่วยเพิ่มความสะดวกรวดเร็วในการทำทำความสะอาดพื้นและผนัง
- ใยขัดสีเขียว เหมาะสำหรับทำความสะอาดคราบทั่วไป
- ใยขัดสีดำ เหมาะสำหรับทำความสะอาดคราบหนักฝังแน่น



Scotch-Brite™ Floor Scrubber Green/Black

ด้ามจับยาว + หัวสก๊อตช์-ไอบด์™ ใยขัดสีเขียว/สีดำ

ขนาด 4 3/4 นิ้ว x 10 นิ้ว

- ด้ามจับยาวเหมาะสำหรับงานทำความสะอาดพื้นและบริเวณที่สูง
- หัวสก๊อตช์-ไอบด์™ สามารถหมุนได้ทุกทิศทาง ช่วยเพิ่มความสะดวกในการเข้ามุมที่ยากต่อการทำความสะอาด
- ใยขัดสีเขียว เหมาะสำหรับทำความสะอาดคราบทั่วไป
- ใยขัดสีดำ เหมาะสำหรับทำความสะอาดคราบหนักฝังแน่น



Scotch-Brite™ Easy Erasing Pad

ฟองน้ำจัดคราบอเนกประสงค์

- สามารถจัดคราบที่ทำความสะอาดยากชนิดต่างๆ ได้ โดยไม่ต้องเปลืองแรงขัด ไม่ทำลายพื้นผิว และไม่ต้องใช้น้ำยาเคมีใดๆ ในการทำความสะอาด เพียงแค่ชุบน้ำแล้วเช็ดที่คราบที่ต้องการทำความสะอาด คราบสกปรก จะหายไปอย่างง่ายดาย
- สามารถใช้ได้กับพื้นผิวที่ไม่มีรูซึมและไม่ละลายน้ำ เช่น โตะเคาน์เตอร์ ประตู ผ้าม่าน กำแพง ฝักบัวสแตนเลส ไวท์บอร์ด พื้นผิวทาสี พลาสติก เช่น ไฟเบอร์ โพรเมก้า แก้วอั้น ใวโนล จาน ชามที่มีรอยจากช้อน ส้อม มีด ฝาครอบอาหาร เซรามิก อ่างล้างหน้า และก๊อกน้ำ



ชุบน้ำแล้วเช็ด
คราบสกปรกก็จะหายไป

Microfiber Cloth

ผ้าใยไมโครไฟเบอร์ 2012 รุ่นประหยัด

- ไม่ทำให้เกิดริ้วรอย ขนแมว หรือรอยต่าง ไม่ว่าจะเช็ดแห้งหรือหมาด
- ทำความสะอาดได้รวดเร็วในขั้นตอนเดียว โดยไม่ต้องบิดผืนก่อน ไม่ทิ้งขนผ้าบนพื้นผิวเหมือนการเช็ดด้วยผ้าธรรมดาทั่วไป
- ทนทาน ใช้งานได้หลายครั้ง โดยยังคงมีประสิทธิภาพดั้งเดิม
- มีคุณสมบัติเป็นเลิศในการกำจัดคราบไขมัน จารบี น้ำยาเคมี สารทำละลาย ผุ่นละออง และผุ่นผงจากงานขัด การเปื้อนจากงานเชื่อมและสารประกอบ ผุ่นผงจากการขัดเงา ซีเมนต์ และรอยนิ้วมือ

ขนาด: 36 ซม. x 36 ซม.

ขนาดบรรจุ: 10 ผืน/แพค/สี (สีม่วง, สีฟ้า, สีเทา)

คำเตือน: ห้ามใช้กับน้ำยาปรับผ้านุ่มเนื่องจากจะทำให้เส้นใยแข็งขึ้น



เส้นใย
ธรรมดา



เส้นใย
ไมโครไฟเบอร์

Microfiber Cloth

ผ้าใยไมโครไฟเบอร์ 2015 รุ่นหนา ซับน้ำดีเยี่ยม

เหมาะสำหรับ

- รถยนต์ทั้งภายในและภายนอกตัวรถ
- ชิงค์ล้างจาน อ่างล้างหน้า แก้วน้ำ
- เฟอร์นิเจอร์ กระจก ราวบันได
- จอ LCD เสน่ห์ แวนตา

ขนาด: 40 ซม. x 40 ซม.

ขนาดบรรจุ: 10 ผืน/แพค/สี (สีน้ำเงิน, สีเขียว, สีแดง)

คำเตือน: ห้ามใช้กับน้ำยาปรับผ้านุ่มเนื่องจากจะทำให้เส้นใยแข็งขึ้น



Scotch-Brite™ Cleaning Products & Accessories

ใยขัดสก๊อตช์-ไบรต์™

Light Duty สำหรับผิวงานที่ต้องการถนอม

Scotch-Brite™ No. 9030 Light Scrubbing Pad แผ่นใยขัดสีขาว (แผ่นหนา)

แผ่นใยขัดขนาดหนา นุ่ม เหมาะมือ ทำความสะอาดได้สะดวก และไม่ทำลายพื้นผิวของภาชนะที่ละเอียดอ่อน เช่น ผิวกระจก โครเมียม เครื่องกระเบื้อง และแก้วทนไฟ (Pyrex) โดยไม่ทำให้เกิดร่องรอยขีดข่วนบนพื้นผิว ทำให้พื้นผิวดูใหม่เสมอ

ขนาด: 4 นิ้ว x 5 นิ้ว
ขนาดบรรจุ: 10 แผ่น/แพ็ค



Scotch-Brite™ No. 98 Light Duty Cleaning Pad แผ่นใยขัดสีขาว (แผ่นบาง)

แผ่นใยขัดสำหรับภาชนะ หรือพื้นผิวที่ต้องการถนอม เช่น เครื่องครัว ภาชนะที่ทำด้วยแก้ว เซรามิก สแตนเลส โครเมียม รวมทั้งสุขภัณฑ์ภายในห้องน้ำโดยไม่ทำให้เกิดร่องรอยขีดข่วนพื้นผิว ทำให้ดูใหม่เสมอ

ขนาด:	ขนาดบรรจุ:
6 นิ้ว x 35 หลา	1 ม้วน
4.5 นิ้ว x 6 นิ้ว	10 แผ่น/แพ็ค
6 นิ้ว x 9 นิ้ว	10 แผ่น/แพ็ค



Scotch-Brite™ No. 100 Sponge Laminated แผ่นใยขัดสองประสงก์ (สีชมพู)

ประสงค์ที่ 1 แผ่นขัดใยพิเศษใช้ขัดภาชนะที่ต้องการถนอมเป็นพิเศษ เช่น เซรามิก สแตนเลส โครเมียม รวมทั้งสุขภัณฑ์ภายในห้องน้ำ โดยไม่ทำให้เกิดร่องรอยขีดข่วนบนพื้นผิว

ประสงค์ที่ 2 ฟองน้ำหนาพิเศษ ช่วยอุ้มน้ำ เพิ่มความสะดวกกวาดเช็ดเศษอาหารได้ง่าย นุ่มมือ

ขนาด: 3 นิ้ว x 4 นิ้ว
ขนาดบรรจุ: 10 แผ่น/แพ็ค



Scotch-Brite™ Sponge Net ฟองน้ำใยตาข่าย รุ่นพิเศษ แรงขัดสูง

ฟองน้ำใยตาข่าย ทอแน่น ทนทาน ไม่ขาดง่าย ฟองน้ำเนื้อละเอียด ช่วยเพิ่มฟอง ประหยัดค้มนเงิน ทำความสะอาดได้หมดจด ไม่ทำให้เกิดริ้วรอยบนภาชนะ เหมาะสำหรับการทำความสะอาดเครื่องแก้ว ไมโครเวฟ เทฟลอน ผนังตู้เย็น และภาชนะราคาแพงอื่น ๆ

ขนาด: 4.4 นิ้ว x 2.7 นิ้ว x 0.6 นิ้ว
ขนาดบรรจุ: 12 แผ่น/แพ็ค



Scotch-Brite™ Mesh Scrub Net สก๊อตช์-ไบรด์™ ตาข่ายล้างจาน

- ใช้สำหรับขัดล้างภาชนะและเครื่องครัว ล้างคราบมัน และเศษอาหารออกได้อย่างมีประสิทธิภาพ
- ไม่ทำให้เกิดริ้วรอย
- ใยตาข่ายเหนียว ไม่ชำรุดขาดง่าย
- ล้างทำความสะอาดง่าย แห้งไว
- ไม่สะสมเศษอาหาร ทำให้ปราศจากกลิ่น ไม่พึงประสงค์
- เหมาะสำหรับภาชนะเคลือบ แก้ว พลาสติก เซรามิก เทฟลอน และสแตนเลสทุกชนิด

ขนาด: 30 ซม. x 30 ซม.
ขนาดบรรจุ: 3 ชิ้น/แพ็ค



Scotch-Brite™ Sponge Net Light Duty ฟองน้ำใยตาข่ายสำหรับงานทำความสะอาดทั่วไป

ฟองน้ำตาข่ายเหนียวนุ่ม ละมุนละไมต่อเครื่องใช้ ไม่ทำให้เกิดริ้วรอยบนพื้นผิว เหมาะสำหรับภาชนะที่ต้องการอ่อนโยนเป็นพิเศษ เช่น เครื่องแก้ว จาน ชาม ภาชนะพลาสติก ฟองน้ำด้านในช่วยอุ้มน้ำยา นุ่มสบายมือเมื่อสัมผัส

ขนาด: 13.5 ซม. x 8 ซม. x 2 ซม.
ขนาดบรรจุ: 10 แผ่น/แพ็ค



Medium Duty สำหรับงานทำความสะอาดทั่วไป

Scotch-Brite™ No. 96 General Purpose Scouring แผ่นใยขัดสีเขียว

แผ่นใยขัดที่เหมาะสมสำหรับการใช้งานทั่วไป ใช้ทำความสะอาดเครื่องครัว ภาชนะ สแตนเลส อะลูมิเนียม ขัดสิ่งสกปรกบนภาชนะได้อย่างดี

ขนาด:	ขนาดบรรจุ:
6 นิ้ว x 35 หลา	1 ม้วน
4.5 นิ้ว x 6 นิ้ว	10 แผ่น/แพ็ค
6 นิ้ว x 9 นิ้ว	10 แผ่น/แพ็ค



Scotch-Brite™ No. 96 Sponge Laminated แผ่นใยขัดสองประสงก์ (สีเขียว)

ประสงค์ที่ 1 แผ่นใยขัดสำหรับขัดล้างจานชาม คราบไขมัน ก้นกระทะ ขัดถูรอยสกปรก เหล็ก อะลูมิเนียม สแตนเลส และอื่นๆ

ประสงค์ที่ 2 ฟองน้ำหนาพิเศษ ช่วยอุ้มน้ำ เพิ่มความสะดวกกวาดเช็ดเศษอาหารได้ง่าย

ขนาด:	ขนาดบรรจุ:
3 นิ้ว x 4 นิ้ว	10 แผ่น/แพ็ค
3.5 นิ้ว x 6 นิ้ว	10 แผ่น/แพ็ค



Scotch-Brite™ No. 2000 Power Pad แผ่นใยขัดสก๊อตช์-ไบรด์™ รุ่น 2000

- พลังขัดสูง รูปทรงโค้งเว้าจับถนัดมือ แต่ให้สัมผัสที่อ่อนโยนกับทุกพื้นผิว สามารถทำความสะอาดได้แม้แต่พื้นผิวที่สกปรกที่สุด ที่แผ่นใยขัดทั่วไป อาจทำให้เกิดริ้วรอย
- เหมาะสำหรับงานทำความสะอาดหลากหลายประเภท เช่น งานทำความสะอาด ลีฟท์ อ่างน้ำ ตู้ พื้น ผ้าม่าน ภาชนะสแตนเลส ประตู ล็อคเกอร์ เซรามิก กระเบื้องเคลือบและอื่นๆ
- สามารถขัดได้สะอาดรวดเร็วกว่าแผ่นใยขัดทั่วไปถึง 4 เท่า โดยทำให้เกิดริ้วรอยน้อยกว่าแผ่นใยขัดทั่วไปถึง 8 เท่า

ขนาด: 5.5 นิ้ว x 3.9 นิ้ว
ขนาดบรรจุ: 20 แผ่น/กล่อง



Heavy Duty สำหรับงานหนัก

Scotch-Brite™ Spiral Ball ฝอยสแตนเลส (ขนาดใหญ่ 25 กรัม)

ฝอยสแตนเลสสำหรับขัดคราบสกปรกฝังแน่น และรอยไหม้บนภาชนะ เครื่องครัว เหมาะสำหรับงานหนักทั่วไป

ขนาด: 25 กรัม
ขนาดบรรจุ: 3 ลูก/แพ็ค



Scotch-Brite™ No. 86 Heavy Duty Scouring แผ่นใยขัดสีเขียวเข้ม

แผ่นใยขัดที่เหมาะสมสำหรับงานหนัก ขัดรอยไหม้บนภาชนะเครื่องครัว และยังเหมาะสำหรับขัดคราบสนิมที่เกาะบนเครื่องมือเครื่องจักรใน โรงงานอุตสาหกรรม

ขนาด:	ขนาดบรรจุ:
6 นิ้ว x 35 หลา	1 ม้วน
4.5 นิ้ว x 6 นิ้ว	6 แผ่น/ แพ็ค
6 นิ้ว x 9 นิ้ว	6 แผ่น/ แพ็ค



Scotch-Brite™ Griddle Screen No. 200CC สก๊อตช์-ไบรด์™ แผ่นตะแกรง เบอร์ 200CC

แผ่นตะแกรง แรงขัดสูง สำหรับขจัดคราบอาหารบนเตา ช่วยกันไม่ให้คราบไขมัน และเศษอาหารเกาะติดบนกระทะร้อน โครงสร้างของแผ่นตะแกรงทำให้การทำความสะอาด ง่ายดายและรวดเร็ว เหมาะสำหรับใช้ทำความสะอาดกระทะร้อนหลังเสร็จสิ้น การใช้งานสามารถใช้กับเตาได้ทั้งขณะเปียกและแห้ง ทนความร้อนได้ถึง 176°C

วิธีใช้งาน

1. ใช้แผ่น Scotch-Brite™ Griddle Screen No. 200CC ร่วมกับอุปกรณ์ที่ใช้จับแผ่นเหล็ก เช่น Scotch-Brite™ Griddle Pad Holder 461
2. ชัดหน้าเตาเพื่อนำเศษอาหารออกจนหมด จากนั้นใช้ผ้าสะอาด ชุบน้ำหมาด ๆ เช็ดทำความสะอาดเตาอีกครั้ง

วิธีทำความสะอาดแผ่นตะแกรง

1. ล้างเศษอาหารออกจากตะแกรงด้วยน้ำสะอาด
2. ล้างคราบไขมัน เศษอาหารที่ฝังอยู่ด้วยน้ำยาล้างจาน
3. ล้างตะแกรงด้วยน้ำสะอาด ตรวจสอบให้แน่ใจว่าไม่มี เศษอาหารเหลืออยู่ แล้วนำไปตากให้แห้ง

ขนาด: 4 x 5.5 นิ้ว

ขนาดบรรจุ: 200 แผ่น/กล่อง

Scotch-Brite™
Griddle Pad
Holder 461



General Purpose สำหรับใช้งานอเนกประสงค์

Scotch-Brite™ Multi-Purpose Cloth สก๊อตช์-ไบรด์™ ผ้าเช็ดอเนกประสงค์

- สำหรับทำความสะอาดคราบสกปรกทั่วไป เช่น คราบไขมัน คราบอาหาร คราบน้ำมัน
- สามารถใช้เช็ดพื้นบนผิวในครัว อาทิ โต๊ะเตรียมอาหาร ผิวภายนอกอุปกรณ์เครื่องครัว อาทิ เตาไมโครเวฟ, ตู้เย็น, เครื่องชงกาแฟ ต่าง ๆ
- ประหยัด สามารถซักแล้วนำกลับมาใช้ซ้ำได้หลายครั้ง
- เนื้อผ้าแห้งไว ลดการสะสมของเศษอาหารซึ่งเป็นที่มาของกลิ่นอับชื้น
- เหมาะสำหรับใช้ในร้านอาหาร ภัตตาคาร หรือภายในครัวเรือน

ขนาด: 40 ซม. x 25 ซม.

ขนาดบรรจุ: 40 แผ่น/ม้วน, 15 ม้วน/กล่อง

สี: ฟ้า



Scotch-Brite™ General Purpose Sponge Cloth ผ้าฟองน้ำอเนกประสงค์

- เหมาะสำหรับเช็ดคราบไขมัน กวาดเศษอาหาร และทำความสะอาดทั่วไป
- ฟองน้ำเซลลูโลส 100% ดูดซับน้ำดีเยี่ยมถึง 10 เท่าของน้ำหนักตัว เช็ดได้แห้งสนิท
- ฟองน้ำแห้งไว ไม่เก็บกลิ่น สะอาด ปลอดภัย
- ทำความสะอาดง่าย ซัก หรือต้มในน้ำร้อนได้

ขนาด: 180 มม. x 200 มม. x 5 มม

ขนาดบรรจุ: 4 ชั้น/แพ็ค





LIGHT DUTY ① ② ③



ลดการสะสม
ของเชื้อโรค



Mesh Scrub Net

สก๊อตช์-ไบรต์™ ตาข่ายล้างจาน

ขัดสะอาด แห้งไว
ไม่เกิดริ้วรอย



Scotch-Brite™ Multi-Purpose Cloth



สก๊อตช์-ไบรต์™
ผ้าเช็ดอเนกประสงค์



ซึมซับดี แห้งไว ใช้ซ้ำได้



3M Crème Cleanser

ผลิตภัณฑ์ครีม คลีนเซอร์



บอกลา
คราบสนิม และ
คราบตะกรัน



แผนกสินค้าพาณิชย์กรรม
บริษัท 3เอ็ม ประเทศไทย จำกัด
ชั้น 14 อาคาร เดอะ พาร์ค
เลขที่ 88 ถนนรัชดาภิเษก แขวงคลองเตย
เขตคลองเตย กรุงเทพฯ 10110
โทรศัพท์ 0-2666-3666 โทรสาร 0-2666-4000
www.3M.com/th | www.Facebook.com/3MThailand